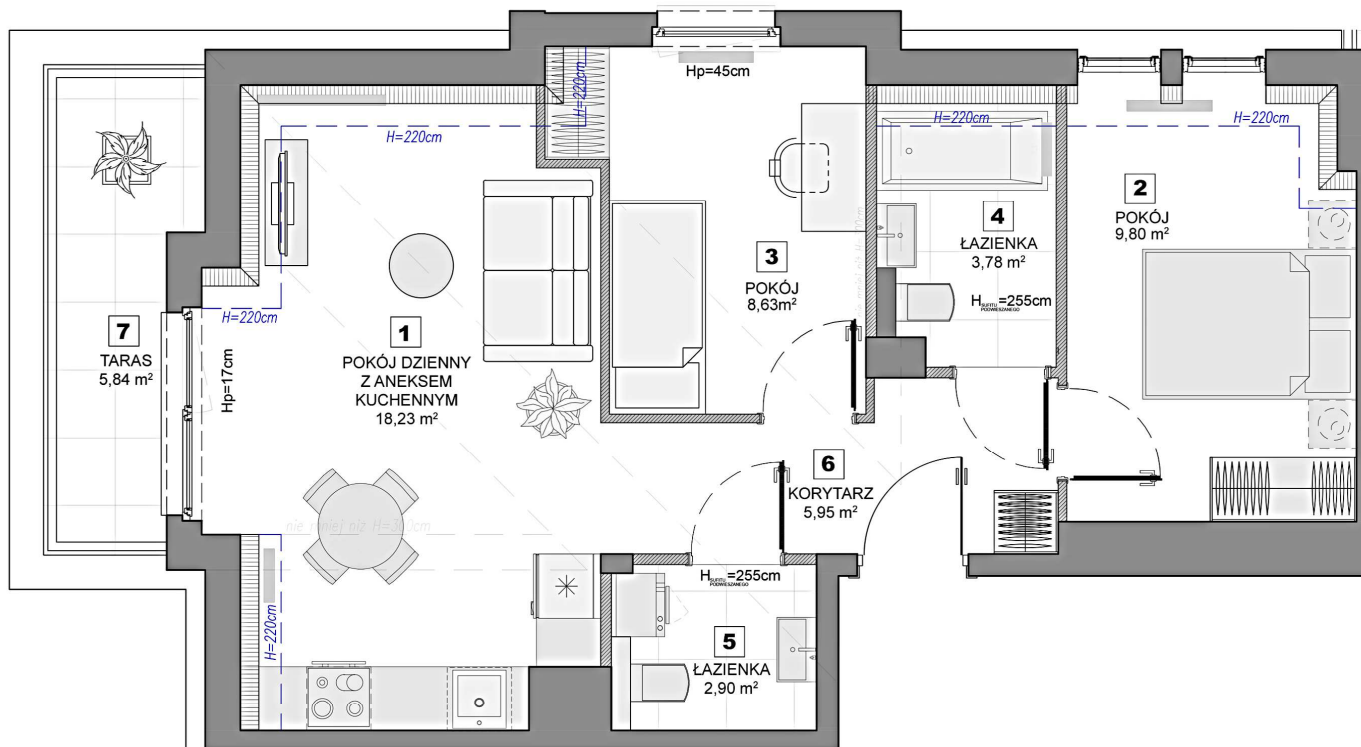


KARTA MIESZKANIA 21



POMORSKIE DOMY

Kom.: 607 607 216
Kom.: 607 607 464
biuro@pomorskiedomy.pl
www.pomorskiedomy.pl

Powierzchnia Użytkowa liczona jest zgodnie z zapisami Umowy Deweloperskiej w oparciu o przepisy Rozporządzenia Ministra Transportu, Budownictwa i Gospodarki Morskiej z dnia 25 kwietnia 2012 roku w sprawie szczegółowego zakresu i formy projektu budowlanego (Dz.U. 2012, poz. 462 z późn. zm.) i w oparciu o zastosowanie Polskiej Normy PN-ISO 9836:1997

Powierzchnia Użytkowa stanowi podstawę dokonania wpisów w księdze wieczystej (w tym wpisu określającego pole powierzchni użytkowej Lokalu) i określenia udziału Nabywcy w Nieruchomości Wspólnej. Powierzchnia Komercyjna liczona jest zgodnie z zapisami Umowy Deweloperskiej tak jak Powierzchnia Użytkowa Lokalu z tą różnicą, że Powierzchnia Komercyjna nie jest pomniejszana o ścianki działowe. Powierzchnia Komercyjna nie ulega zmianom w przypadku modyfikacji aranżacyjnych Lokalu związanych ze zmianą układu ścian działowych. Obmiar Lokalu dokonywany jest powykonawczo, w świetle ścian, po tynkach. Wyposażenie wskazane w karcie mieszkania wskazano tylko jako przykładowy sposóbumeblowania Lokalu; dostarczenie wskazanego w karcie mieszkania wyposażenia nie jest obowiązaniem Dewelopera. Powierzchnia balkonu nie jest uwzględniana w Powierzchni Użytkowej ani Powierzchni Komercyjnej.

VIVA | GDAŃSK OSOWA

KONDYGNACJA- PIĘTRO 2

ILOŚĆ POKÓJ: 3

POWIERZCHNIA KOMERCYJNA: **50,72m²**

* LEGENDA	
1	POKÓJ DZIENNY Z ANEKSEM KUCHENNYM 18,23 m ²
2	POKÓJ 9,80 m ²
3	POKÓJ 8,63 m ²
4	ŁAZIENKA 3,78 m ²
5	ŁAZIENKA 2,90 m ²
6	KORYTARZ 5,95 m ²
7	TARAS 5,84 m ²

ścianki działowe nadające się do demontażu

POWIERZCHNIA UŻYTKOWA- **49,29 m²**

POWIERZCHNIA ZAJĘTA PRZEZ ŚCIANKI DZIAŁOWE: **1,43 m²**

*: Ze względu na trwającą pracę projektową, ostateczne powierzchnie oraz lokalizację przyrządów sanitarnych i położenie urządzeń elektrycznych, mogą ulec zmianie.

RZUT KONDYGNACJI

