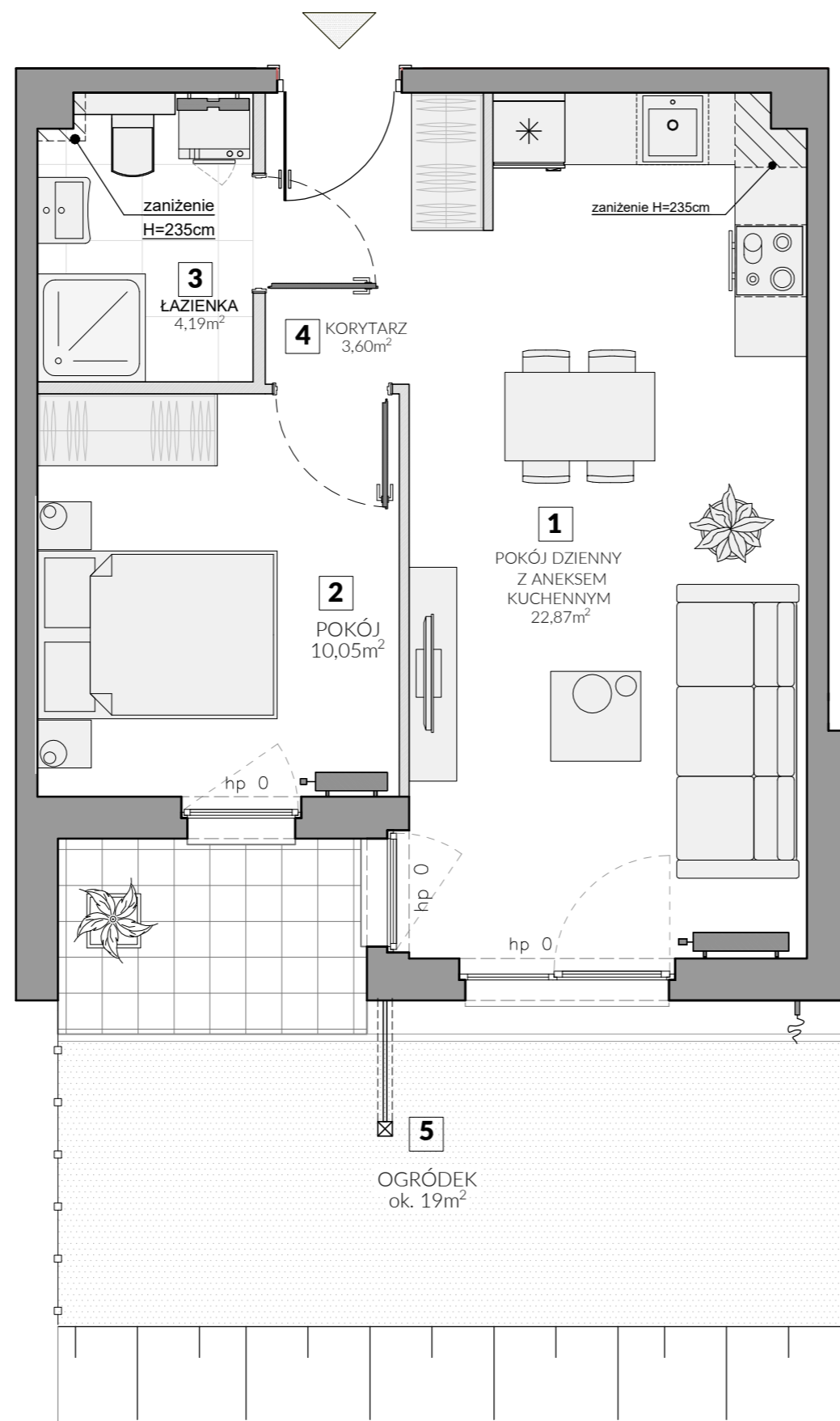


# 10 KARTA MIESZKANIA



# ZAGAJE

BLIŻEJ NATURY

KONDYGNACJA: **PARTER**

ILOŚĆ POKOI: **2**

POWIERZCHNIA KOMERCYJNA: **41,60 m<sup>2</sup>**

<b>1</b>	POKÓJ DZIENNY Z ANEKSEM KUCHENNYM	22,87 m <sup>2</sup>
<b>2</b>	POKÓJ	10,05 m <sup>2</sup>
<b>3</b>	ŁAZIENKA	4,19 m <sup>2</sup>
<b>4</b>	KORYTARZ	3,60 m <sup>2</sup>
<b>5</b>	OGRÓD Z CZĘŚCIĄ UTWARDZONĄ	ok. 19 m <sup>2</sup>

— ścianki działowe nadające się do demontażu

POWIERZCHNIA UŻYTKOWA: **40,71 m<sup>2</sup>**

POWIERZCHNIA ZAJĘTA PRZEZ ŚCIANKI DZIAŁOWE: **0,89 m<sup>2</sup>**

RZUT KONDYGNACJI



**POMORSKIE DOMY**

Kom.: 607 607 216  
Kom.: 607 607 464  
biuro@pomorskiedomy.pl  
www.pomorskiedomy.pl

Powierzchnia Użytkowa liczona jest zgodnie z zapisami Umowy Deweloperskiej w oparciu o przepisy Rozporządzenia Ministra Transportu, Budownictwa i Gospodarki Morskiej z dn. 25 kwietnia 2012 roku w sprawie szczegółowego zakresu i formy projektu budowlanego (Dz.U. 2012, poz. 462 z późn. zm.) i w oparciu o zastosowanie Polskiej Normy PN-ISO 9836-1997. Powierzchnia Użytkowa stanowi podstawę dokonania wpisów w księdze wieczystej ( w tym wpisu określającego pole powierzchni użytkowej Lokalu) i określenia udziału Nabywcy w Nieruchomości Wspólnej. Powierzchnia Komercyjna liczona jest zgodnie z zapisami Umowy Deweloperskiej tak jak Powierzchnia Użytkowa Lokalu, z tą różnicą, że Powierzchnia Komercyjna nie jest pomniejszana o ścianki działowe. Powierzchnia Komercyjna nie ulega zmianom w przypadku modyfikacji aranżacyjnych Lokalu związanych ze zmianą układu ścian działowych. Obmiar Lokalu dokonywany jest powykonawczo, w świetle ścian, po tynkach. Wyposażenie pokazane w karcie mieszkania wskazano tylko jako przykładowy sposób umeblowania Lokalu; dostarczenie wskazanego w karcie mieszkania wyposażenia nie jest zobowiązaniem Dewelopera. Powierzchnia balkonu nie jest uwzględniana w Powierzchni Użytkowej ani Powierzchni Komercyjnej.