

17 KARTA MIESZKANIA



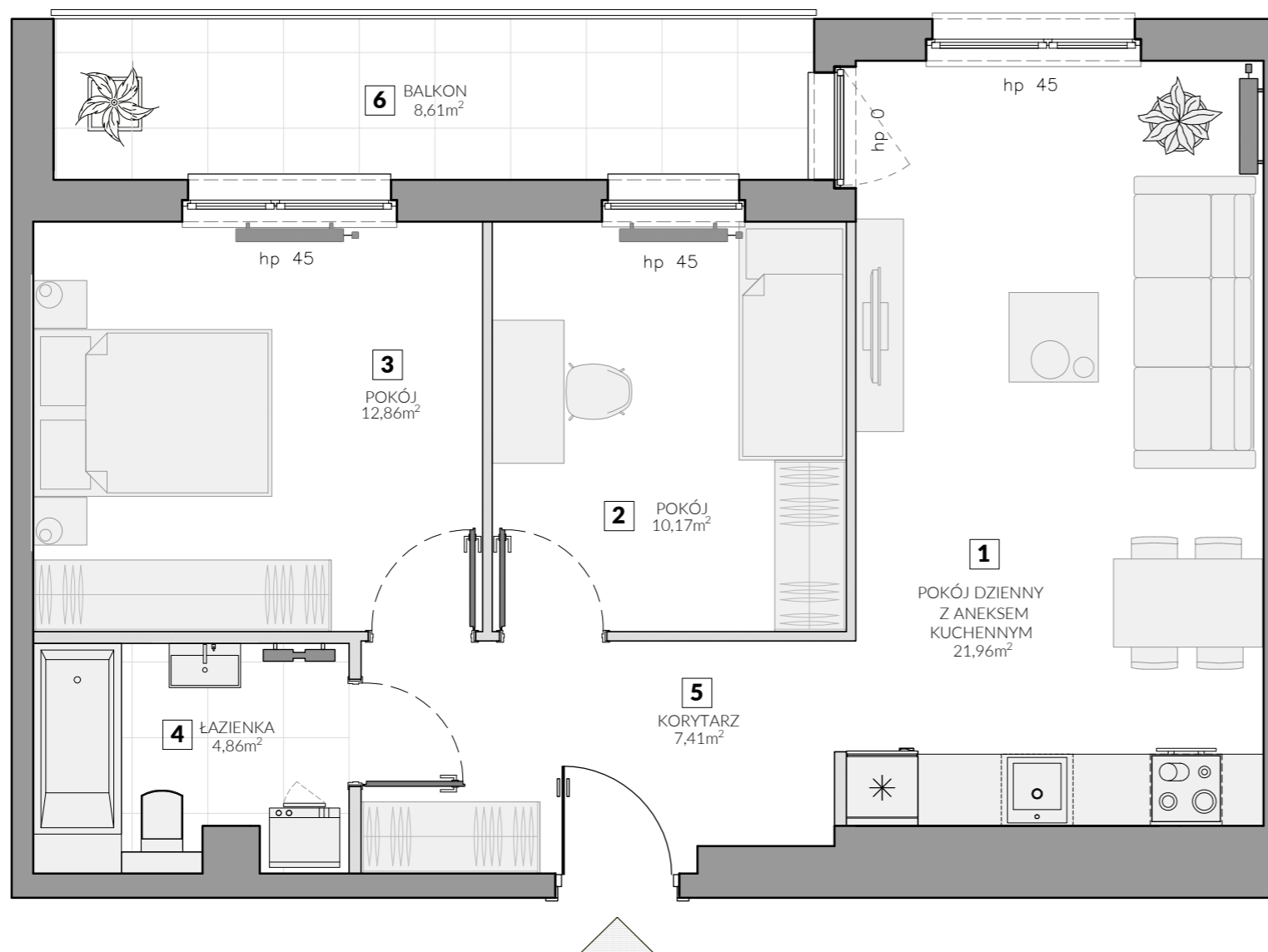
ZAGAJE

BLIŻEJ NATURY

KONDYGNACJA: **PIĘTRO 1**

ILOŚĆ POKOI: **3**

POWIERZCHNIA KOMERCYJNA: **58,66 m²**



1	POKÓJ DZIENNY Z ANEKSEM KUCHENNYM	21,96 m ²
2	POKÓJ	10,17 m ²
3	POKÓJ	12,86 m ²
4	ŁAZIENKA	4,86 m ²
5	KORYTARZ	7,41 m ²
6	BALKON	8,61 m ²

— ścianki działowe nadające się do demontażu

POWIERZCHNIA UŻYTKOWA: **57,26 m²**

POWIERZCHNIA ZAJĘTA PRZEZ ŚCIANKI DZIAŁOWE: **1,40 m²**

RZUT KONDYGNACJI



POMORSKIE DOMY

Kom.: 607 607 216
Kom.: 607 607 464
biuro@pomorskiedomy.pl
www.pomorskiedomy.pl

Powierzchnia Użytkowa liczona jest zgodnie z zapisami Umowy Deweloperskiej w oparciu o przepisy Rozporządzenia Ministra Transportu, Budownictwa i Gospodarki Morskiej z dn. 25 kwietnia 2012 roku w sprawie szczegółowego zakresu i formy projektu budowlanego (Dz.U. 2012, poz. 462 z późn. zm.) i w oparciu o zastosowanie Polskiej Normy PN-ISO 9836-1997.

Powierzchnia Użytkowa stanowi podstawę dokonania wpisów w księdze wieczystej (w tym wpisu określającego pole powierzchni użytkowej Lokalu) i określenia udziału Nabywcy w Nieruchomości Wspólnej. Powierzchnia Komercyjna liczona jest zgodnie z zapisami Umowy Deweloperskiej tak jak Powierzchnia Użytkowa Lokalu, z tą różnicą, że Powierzchnia Komercyjna nie jest pomniejszana o ścianki działowe. Powierzchnia Komercyjna nie ulega zmianom w przypadku modyfikacji aranżacyjnych Lokalu związanych ze zmianą układu ścian działowych. Obmiar Lokalu dokonywany jest powykonawczo, w świetle ścian, po tynkach. Wyposażenie pokazane w karcie mieszkania wskazano tylko jako przykładowy sposób umeblowania Lokalu; dostarczenie wskazanego w karcie mieszkania wyposażenia nie jest zobowiązaniem Dewelopera. Powierzchnia balkonu nie jest uwzględniana w Powierzchni Użytkowej ani Powierzchni Komercyjnej.