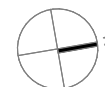
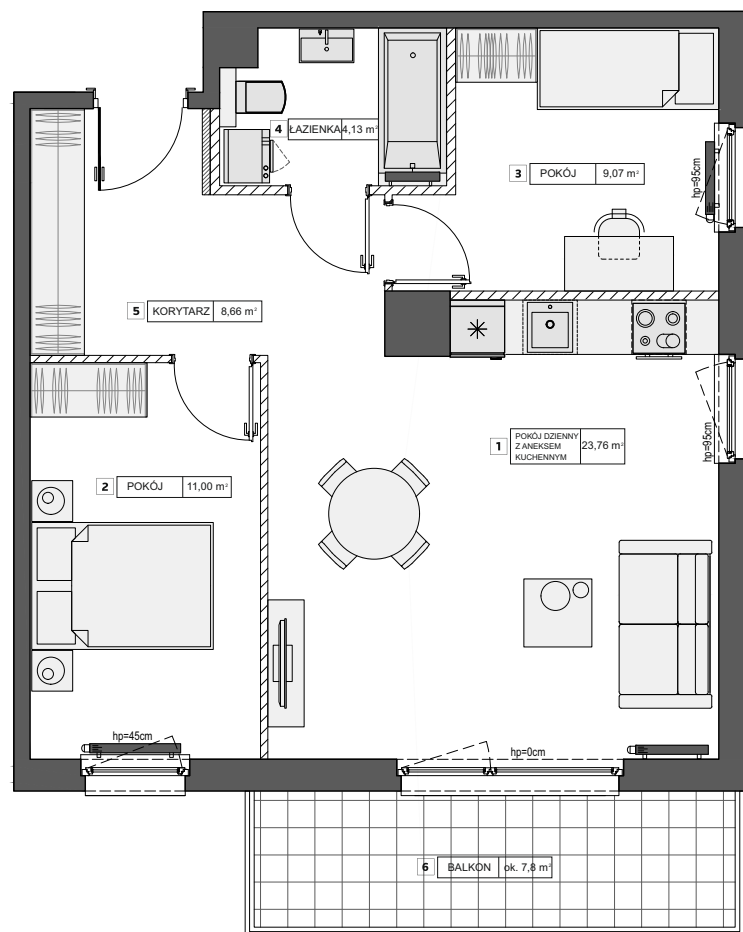




# KARTA MIESZKANIA

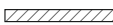


# BONUS

ZAMIESZKAJ W PRUSZCZU

BUDYNEK: B  
KONDYGNACJA: I PIĘTRO  
ILOŚĆ POKOI: 3  
POWIERZCHNIA KOMERCYJNA: 58,16 m<sup>2</sup>

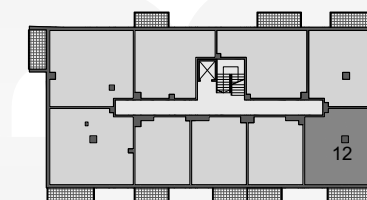
1	POKÓJ DZIENNY Z ANEKSEM KUCHENNYM	23,76 m <sup>2</sup>
2	POKÓJ	11,00 m <sup>2</sup>
3	POKÓJ	9,07 m <sup>2</sup>
4	ŁAZIENKA	4,13 m <sup>2</sup>
5	KORYTARZ	8,66 m <sup>2</sup>
6	BALKON	ok. 7,8 m <sup>2</sup>

 ścianki działowe nadające się do demontażu

POWIERZCHNIA UŻYTKOWA: 56,62 m<sup>2</sup>

POWIERZCHNIA ZAJĘTA PRZEZ ŚCIANKI DZIAŁOWE: 1,54 m<sup>2</sup>

RZUT KONDYGNACJI



 POMORSKIE DOMY

Kom.: 607 607 216  
Kom.: 607 607 464  
biuro@pomorskiedomy.pl  
www.pomorskiedomy.pl

Powierzchnia użytkowa liczona jest zgodnie z zapisami Umowy Deweloperskiej w oparciu o przepisy Rozporządzenia Ministra Rozwoju z dnia 11 września 2020 roku w sprawie szczegółowego zakresu i formy projektu budowlanego (t.j. Dz. U. z 2022, poz. 1679) i w oparciu o zastosowanie Polskiej Normy PN-ISO 9836:2022-07

Powierzchnia użytkowa stanowi podstawę dokonania wpisów w księdze wieczystej (w tym wpisu określającego pole powierzchni użytkowej Lokalu) i określenia udziału Nabywcy w Nieruchomości Wspólnej. Powierzchnia Komercyjna jest liczona zgodnie z zapisami Umowy Deweloperskiej tak jak Powierzchnia Użytkowa Lokalu z tą różnicą, że Powierzchnia Komercyjna nie jest pomniejszana o ścianki działowe. Powierzchnia Komercyjna nie ulega zmianom w przypadku modyfikacji aranżacyjnych Lokalu związanych ze zmianą układu ścian działowych. Obmiar Lokalu dokonywany jest powykonawczo, w świetle ścian, po tynkach. Wyposażenie wskazane na karcie mieszkania wskazano jedynie jako przykładowy sposób umeblowania Lokalu; dostarczenie wskazanego w karcie mieszkania wyposażenia nie jest zobowiązaniem Dewelopera. Powierzchnia balkonów nie jest uwzględniana w Powierzchni Użytkowej ani w Powierzchni Komercyjnej.