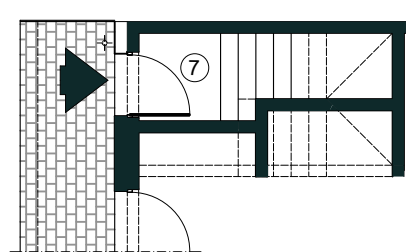
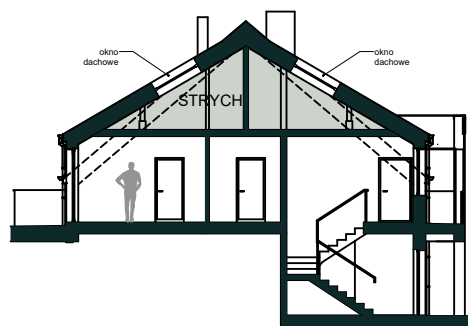
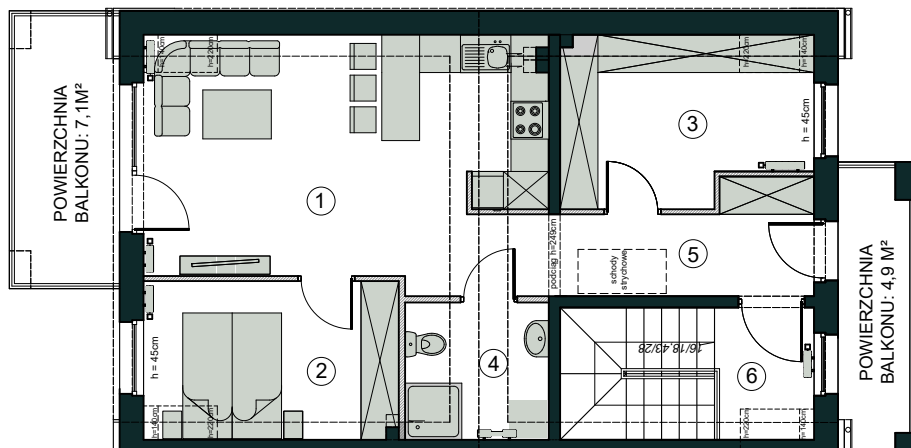


MIESZKANIE

N2



— ŚCIANKI DZIAŁOWE NADAJĄCE SIĘ DO DEMONTŻU

ALEJA POGÓRZE WIŚNIOWA

BUDYNEK: N

KONDYGNACJA: PIĘTRO

ILOŚĆ POKOI: 2

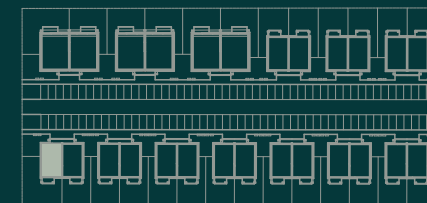
POW. KOMERCYJNA: 66,43 M²

- 1 POKÓJ DZIENNY Z ANEKSEM: 22,02 M²
- 2 POKÓJ: 9,67 M²
- 3 GARDEROBA: 9,63 M²
- 4 ŁAZIENKA: 4,55 M²
- 5 KORYTARZ: 8,69 M²
- 6 KOMUNIKACJA: 5,44 M²
- 7 WIATROŁAP: 4,77 M²

POW. UŻYTKOWA: 64,77 M²

POW. ZAJĘTA PRZEZ ŚCIANKI DZIAŁOWE: 1,66 M²

RZUT OSIEDLA



**POMORSKIE
DOMY**

Kom.: 603 510 839
Tel. +48 58 301 84 27
sprzedaz@pomorskiedomy.pl
www.pomorskiedomy.pl

Powierzchnia Użytkowalicona jest zgodnie z zapisami Umowy Deweloperskiej w oparciu o przepisy rozporządzenia Ministra Transportu, Budownictwa i Gospodarki Morskiej z dnia 11 września 2020 roku w sprawie szczegółowego zakresu i formy projektu budowlanego (Dz.U.2020r.,poz.1609 z późn.zm.), to jest zgodnie z Polską Normą PN-ISO 9836:2022-07.
Powierzchnia Użytkowa stanowi podstawę dokonania wpisów w księdze wieczystej (w tym wpisu określającego pole powierzchni użytkowej Lokalu) i określenia udziału Nabywców Nieruchomości Wspólnej.
Powierzchnia Komercyjna liczona jest zgodnie z zapisami Umowy Deweloperskiej. Powierzchnia Komercyjna nie jest pomniejszana ścianki działowe i nieulega zmianom w przypadku modyfikacji aranżacyjnych Lokalu związanych ze zmianą układu ścian działowych, lub zmiany materiału z jakiego wykonane zostaną ścianki działowe (na życzenie Klienta). Ponadto w skład Powierzchni Komercyjnej (w odróżnieniu od Powierzchni Użytkowej) jwliczana jest wewnętrzna klatka schodowa stanowiąca część Lokalu. Obmiar Lokalu dokonywany jest powykonawczo, w świetle ścian „po tynkach. Wyposażenie pokazane w karcie mieszkania jest tylko przykładowym sposobem przyszłego umeblowania Lokalu; dostarczenie wskazanego karcie mieszkania wyposażenia oraz kafli nie jest zobowiązaniem Dewelopera. Powierzchnia balkonu, tarasu nie jest uwzględniana w Powierzchni Użytkowej ani w Powierzchni Komercyjnej.