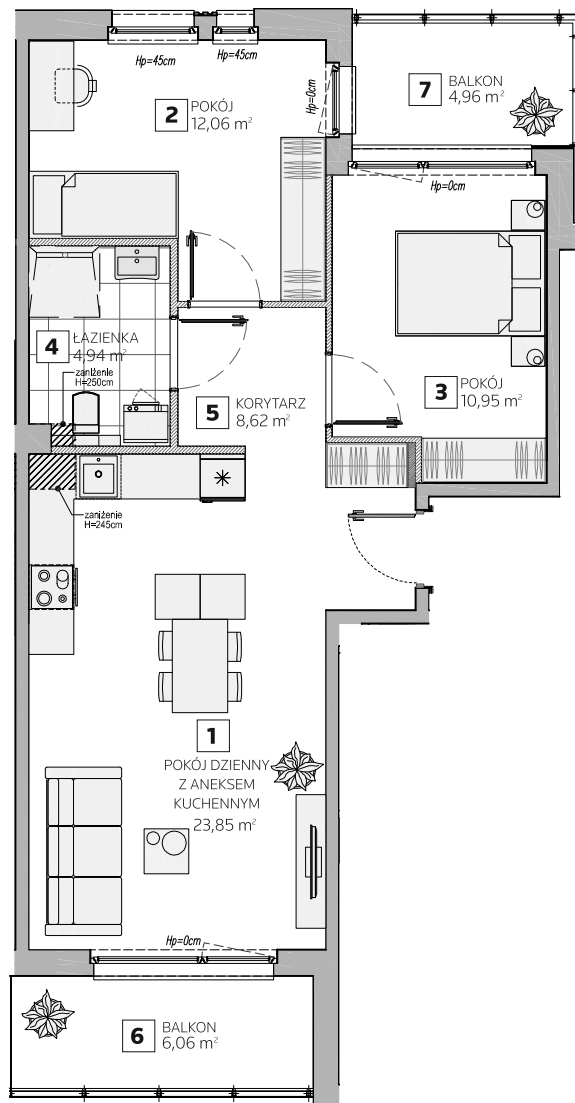


12 KARTA MIESZKANIA



valor.


RUMIA / DĄBROWSKIEGO

KONDYGNACJA: **I PIĘTRO**

ILOŚĆ POKOI: **3**

POWIERZCHNIA KOMERCYJNA: **61,78m²**

| | | |
|----------|---|----------------------|
| 1 | POKÓJ DZIENNY Z ANEKSEM KUCHENNYM | 23,85m ² |
| 2 | POKÓJ | 12,06 m ² |
| 3 | POKÓJ | 10,95 m ² |
| 4 | ŁAZIENKA | 4,94 m ² |
| 5 | KORYTARZ | 8,62 m ² |
| 6 | BALKON | 6,06 m ² |
| 7 | BALKON | 4,96 m ² |

 ścianki działowe nadające się do demontażu

POWIERZCHNIA UŻYTKOWA: **60,42 m²**

POWIERZCHNIA ZAJĘTA
PRZEZ ŚCIANKI DZIAŁOWE: **1,36 m²**

RZUT KONDYGNACJI



POMORSKIE DOMY

Kom.: 607 607 216
Kom.: 607 607 464
biuro@pomorskiedomy.pl
www.pomorskiedomy.pl

Powierzchnia Użytkowa liczona jest zgodnie z zapisami Umowy Deweloperskiej w oparciu o przepisy rozporządzenia Ministra Transportu, Budownictwa i Gospodarki Morskiej z dnia 11 września 2020 roku w sprawie szczegółowego zakresu i formy projektu budowlanego (Dz.U. 2020 r., poz. 1609), to jest zgodnie z Polską Normą PN-ISO 9836:2015-12.

Powierzchnia Użytkowa stanowi podstawę dokonania wpisów w księdze wieczystej (w tym wpisu określającego pole powierzchni użytkowej Lokalu) i określenia udziału Nabywcy w Nieruchomości Wspólnej. Powierzchnia Komercyjna liczona jest zgodnie z zapisami Umowy Deweloperskiej tak jak Powierzchnia Użytkowa Lokalu, z tą różnicą, że Powierzchnia Komercyjna nie jest pomniejszana o ścianki działowe. Powierzchnia Komercyjna nie ulega zmianom w przypadku modyfikacji aranżacyjnych Lokalu związanych ze zmianą układu ścian działowych, lub zmiany materiału z jakiego wykonano ścianki działowe (na życzenie Klienta). Obmiar Lokalu dokonywany jest powykonawczo, w świetle ścian, po tynkach. Wyposażenie pokazane w karcie mieszkania wskazano tylko jako przykładowy sposób umeblowania Lokalu; dostarczenie wskazanego w karcie mieszkania wyposażenia oraz kafli nie jest zobowiązaniem Dewelopera. Powierzchnia balkonu nie jest uwzględniana w Powierzchni Użytkowej ani Powierzchni Komercyjnej.