

# MIESZKANIE

## H2

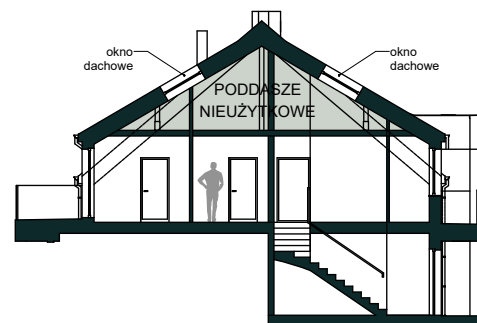
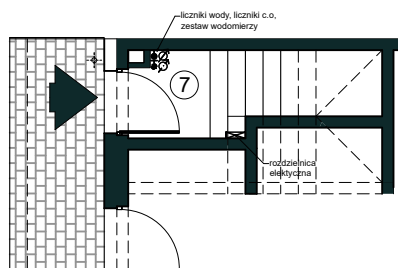
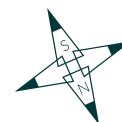
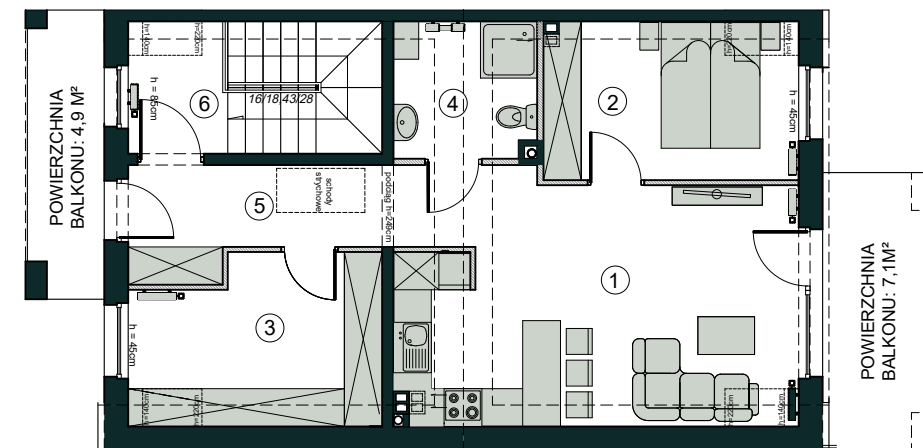
# ALEJA POGÓRZE WIŚNIOWA

BUDYNEK: H

KONDYGNACJA: PIĘTRO

ILOŚĆ POKOI: 2

POW. KOMERCYJNA: 66,28 M<sup>2</sup>



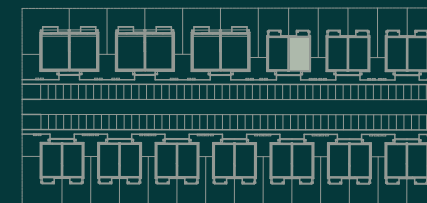
— ŚCIANKI DZIAŁOWE NADAJĄCE SIĘ DO DEMONTŻU

- 1 POKÓJ DZIENNY Z ANEKSEM: 21,99 M<sup>2</sup>
- 2 POKÓJ: 9,70 M<sup>2</sup>
- 3 GARDEROBA: 9,70 M<sup>2</sup>
- 4 ŁAZIENKA: 4,81 M<sup>2</sup>
- 5 KORYTARZ: 8,73 M<sup>2</sup>
- 6 KOMUNIKACJA: 5,40 M<sup>2</sup>
- 7 WIATROŁAP: 4,62 M<sup>2</sup>

POW. UŻYTKOWA: 54,93 M<sup>2</sup>

POW. ZAJĘTA PRZEZ ŚCIANKI DZIAŁOWE: 1,33 M<sup>2</sup>

## RZUT OSIEDLA



**POMORSKIE  
DOMY**

Kom.: 603 510 839  
Tel. +48 58 301 84 27  
sprzedaz@pomorskiedomy.pl  
www.pomorskiedomy.pl

Powierzchnia Użytkowalicona jest zgodnie z zapisami Umowy Deweloperskiej w oparciu o przepisy rozporządzenia Ministra Transportu, Budownictwa i Gospodarki Morskiej z dnia 11 września 2020 roku w sprawie szczegółowego zakresu i formy projektu budowlanego (Dz.U.2020r.,poz.1609 z późn.zm.), to jest zgodnie z Polską Normą PN-ISO 9836:2022-07. Powierzchnia Użytkowa stanowi podstawę dokonania wpisów w księdze wieczystej (w tym wpisu określającego pole powierzchni użytkowej Lokalu) i określenia udziału Nabywców Nieruchomości Wspólnej. Powierzchnia Komercyjna liczona jest zgodnie z zapisami Umowy Deweloperskiej. Powierzchnia Komercyjna nie jest pomniejszana ścianki działowe i nieulega zmianom w przypadku modyfikacji aranżacyjnych Lokalu związanych ze zmianą układu ścian działowych, lub zmiany materiału z jakiego wykonane zostaną ścianki działowe (na życzenie Klienta). Ponadto w skład Powierzchni Komercyjnej (w odróżnieniu od Powierzchni Użytkowej) wliczana jest wewnętrzna klatka schodowa stanowiąca część Lokalu. Obmiar Lokalu dokonywany jest powykonawczo, w świetle ścian, po tynkach. Wyposażenie pokazane w karcie mieszkania jest tylko przykładowym sposobem przyszłego umeblowania Lokalu; dostarczenie wskazanego karcie mieszkania wyposażenia oraz kafli nie jest zobowiązaniem Dewelopera. Powierzchnia balkonu, tarasu nie jest uwzględniana w Powierzchni Użytkowej ani w Powierzchni Komercyjnej.