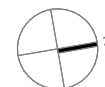
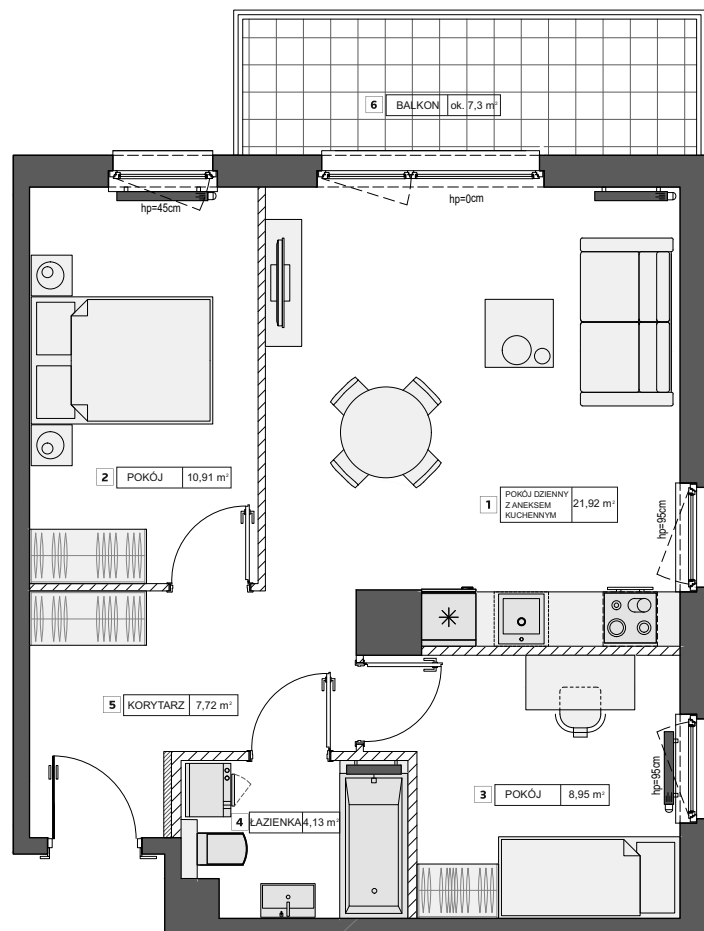




# KARTA MIESZKANIA



# BONUS

ZAMIESZKAJ W PRUSZCZU

BUDYNEK: B

KONDYGNACJA: II PIĘTRO

ILOŚĆ POKOI: 3

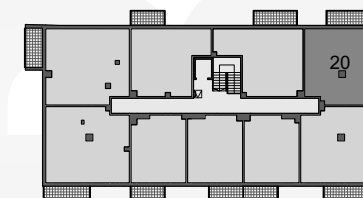
POWIERZCHNIA KOMERCYJNA: 55,16 m<sup>2</sup>

<b>1</b>	POKÓJ DZIENNY Z ANEKSEM KUCHENNYM	21,92 m <sup>2</sup>
<b>2</b>	POKÓJ	10,91 m <sup>2</sup>
<b>3</b>	POKÓJ	8,95 m <sup>2</sup>
<b>4</b>	ŁAZIENKA	4,13 m <sup>2</sup>
<b>5</b>	KORYTARZ	7,72 m <sup>2</sup>
<b>6</b>	BALKON	ok. 7,3 m <sup>2</sup>

ścianki działowe nadające się do demontażu

POWIERZCHNIA UŻYTKOWA: 53,63 m<sup>2</sup>  
 POWIERZCHNIA ZAJĘTA PRZEZ ŚCIANKI DZIAŁOWE: 1,53 m<sup>2</sup>

RZUT KONDYGNACJI



Kom.: 607 607 216  
 Kom.: 607 607 464  
 biuro@pomorskiedomy.pl  
 www.pomorskiedomy.pl

Powierzchnia użytkowa liczona jest zgodnie z zapisami Umowy Deweloperskiej w oparciu o przepisy Rozporządzenia Ministra Rozwoju z dnia 11 września 2020 roku w sprawie szczegółowego zakresu i formy projektu budowlanego (t.j. Dz. U. z 2022, poz. 1679) i w oparciu o zastosowanie Polskiej Normy PN-ISO 9836:2022-07

Powierzchnia użytkowa stanowi podstawę dokonania wpisów w księdze wieczystej (w tym wpisu określającego pole powierzchni użytkowej Lokalu) i określenia udziału Nabywcy w Nieruchomości Wspólnej. Powierzchnia Komercyjna jest liczona zgodnie z zapisami Umowy Deweloperskiej tak jak Powierzchnia Użytkowa Lokalu z tą różnicą, że Powierzchnia Komercyjna nie jest pomniejszana o ścianki działowe. Powierzchnia Komercyjna nie ulega zmianom w przypadku modyfikacji aranżacyjnych Lokalu związanych ze zmianą układu ścian działowych. Obmiar Lokalu dokonywany jest powyższym, w świetle ścian, po tynkach. Wyposażenie wskazane na karcie mieszkania wskazano jedynie jako przykładowy sposób umeblowania Lokalu; dostarczenie wskazanego w karcie mieszkania wyposażenia nie jest zobowiązaniem Dewelopera. Powierzchnia balkonów nie jest uwzględniana w Powierzchni Użytkowej ani w Powierzchni Komercyjnej.