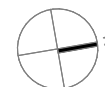
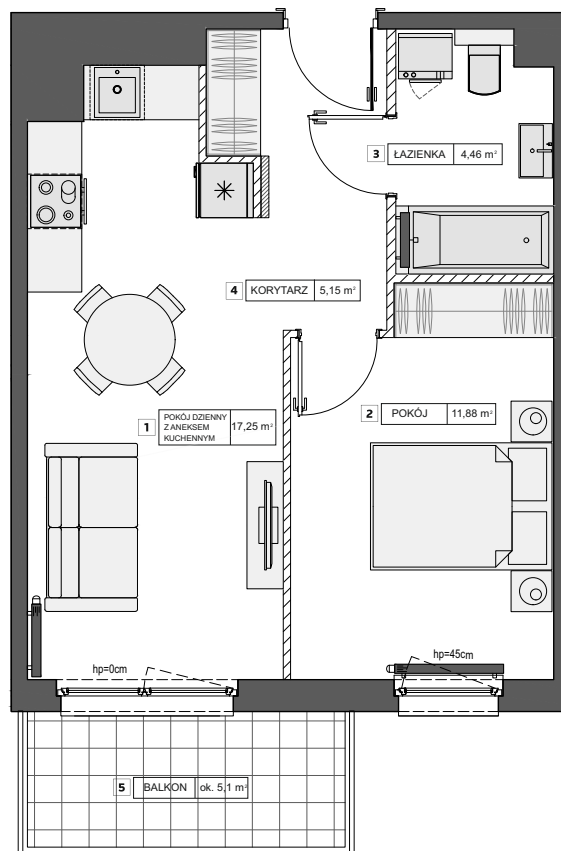




KARTA MIESZKANIA

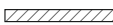


BONUS

ZAMIESZKAJ W PRUSZCZU

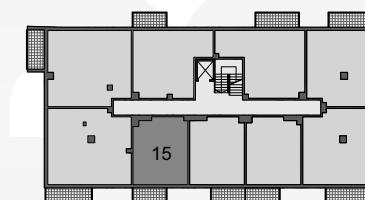
BUDYNEK: B
KONDYGNACJA: I PIĘTRO
ILOŚĆ POKOI: 2
POWIERZCHNIA KOMERCYJNA: 39,87 m²

1	POKÓJ DZIENNY Z ANEKSEM KUCHENNYM	17,25 m ²
2	POKÓJ	11,88 m ²
3	ŁAZIENKA	4,46 m ²
4	KORYTARZ	5,15 m ²
5	BALKON	ok. 5,1 m ²

 ścianki działowe nadające się do demontażu

POWIERZCHNIA UŻYTKOWA: 38,74 m²
POWIERZCHNIA ZAJĘTA
PRZEZ ŚCIANKI DZIAŁOWE: 1,13 m²

RZUT KONDYGNACJI



 POMORSKIE
DOMY

Kom.: 607 607 216
Kom.: 607 607 464
biuro@pomorskiedomy.pl
www.pomorskiedomy.pl

Powierzchnia użytkowa liczona jest zgodnie z zapisami Umowy Deweloperskiej w oparciu o przepisy Rozporządzenia Ministra Rozwoju z dnia 11 września 2020 roku w sprawie szczegółowego zakresu i formy projektu budowlanego (t.j. Dz. U. z 2022, poz. 1679) i w oparciu o zastosowanie Polskiej Normy PN-ISO 9836:2022-07

Powierzchnia użytkowa stanowi podstawę dokonania wpisów w księdze wieczystej (w tym wpisu określającego pole powierzchni użytkowej Lokalu) i określenia udziału Nabywcy w Nieruchomości Wspólnej. Powierzchnia Komercyjna jest liczona zgodnie z zapisami Umowy Deweloperskiej tak jak Powierzchnia Użytkowa Lokalu z tą różnicą, że Powierzchnia Komercyjna nie jest pomniejszana o ścianki działowe. Powierzchnia Komercyjna nie ulega zmianom w przypadku modyfikacji aranżacyjnych Lokalu związanych ze zmianą układu ścian działowych. Obmiar Lokalu dokonywany jest powyższym, w świetle ścian, po tynkach. Wyposażenie wskazane na karcie mieszkania wskazano jedynie jako przykładowy sposób umeblowania Lokalu; dostarczenie wskazanego w karcie mieszkania wyposażenia nie jest zobowiązaniem Dewelopera. Powierzchnia balkonów nie jest uwzględniana w Powierzchni Użytkowej ani w Powierzchni Komercyjnej.