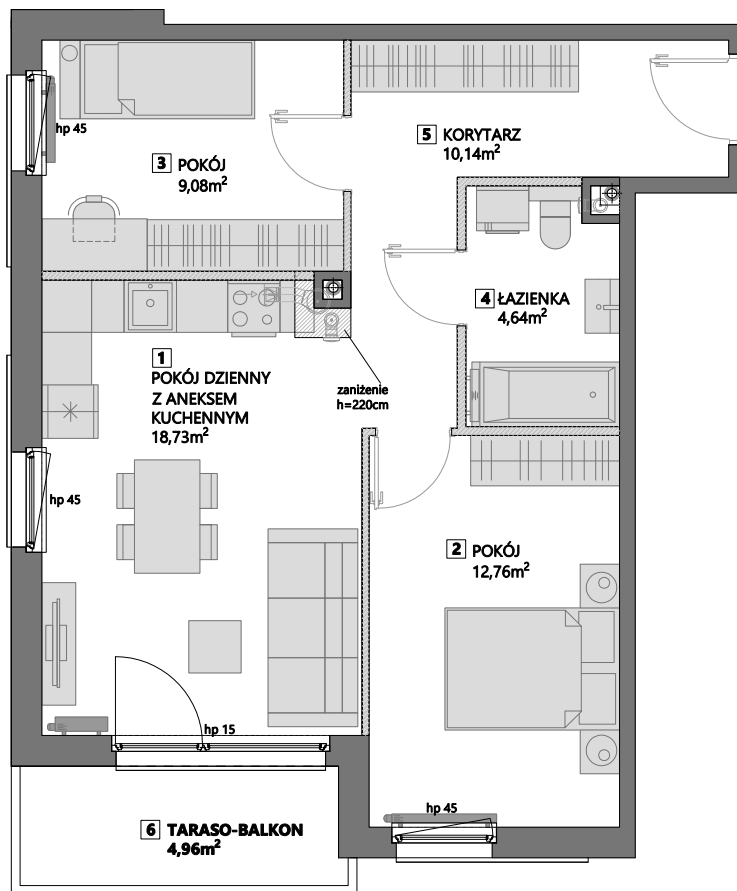


KARTA MIESZKANIA

15



POMORSKIE DOMY

Kom.: 607 607 216
 Kom.: 607 607 464
 biuro@pomorskiedomy.pl
 www.pomorskiedomy.pl

Powierzchnia Użytkowa liczona jest zgodnie z zapisami Umowy Deweloperskiej w oparciu o przepisy Rozporządzenia Ministra Transportu, Budownictwa i Gospodarki Morskiej z dnia 25 kwietnia 2012 roku w sprawie szczegółowego zakresu i formy projektu budowlanego (Dz.U. 2012, poz.462 z późn. zm.) i w oparciu o zastosowanie Polskiej Normy PN-ISO 9836:1997

Powierzchnia Użytkowa stanowi podstawę dokonania wpisów w księdze wieczystej (w tym wpisu określającego pole powierzchni użytkowej Lokalu) i określenia udziału Nabywcy w Nieruchomości Wspólnej. Powierzchnia Komercyjna liczona jest zgodnie z zapisami Umowy Deweloperskiej tak jak Powierzchnia Użytkowa Lokalu z tą różnicą, że Powierzchnia Komercyjna nie jest pomniejszana o ścianki działowe. Powierzchnia Komercyjna nie ulega zmianom w przypadku modyfikacji aranżacyjnych Lokalu związanych ze zmianą układu ścian działowych. Obmiar Lokalu dokonywany jest powykonawczo, w świetle ścian, po tynkach. Wyposażenie wskazane w karcie mieszkania wskazano tylko jako przykładowy sposób umeblowania Lokalu; dostarczenie wskazanego w karcie mieszkania wyposażenia nie jest zobowiązaniem Dewelopera. Powierzchnia balkonów nie jest uwzględniana w Powierzchni Użytkowej ani Powierzchni Komercyjnej.

YOGA

BUDYNEK: B
 KONDYGNACJA: PIĘTRO I
 ILOŚĆ POKOI: 3
 POWIERZCHNIA KOMERCYJNA: 56,84m²

1	POKÓJ DZIENNY Z ANEKSEM KUCHENNYM	18,73m ²
2	POKÓJ	12,76m ²
3	POKÓJ	9,08m ²
4	ŁAZIENKA	4,64m ²
5	KORYTARZ	10,14m ²
5	TARASO-BALKON	4,96m ²

ścianki działowe nadające się do demontażu

POWIERZCHNIA UŻYTKOWA: 55,35m²
 POWIERZCHNIA ZAJĘTA PRZEZ ŚCIANKI DZIAŁOWE: 1,49m²

RZUT KONDYGNACJI

