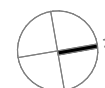
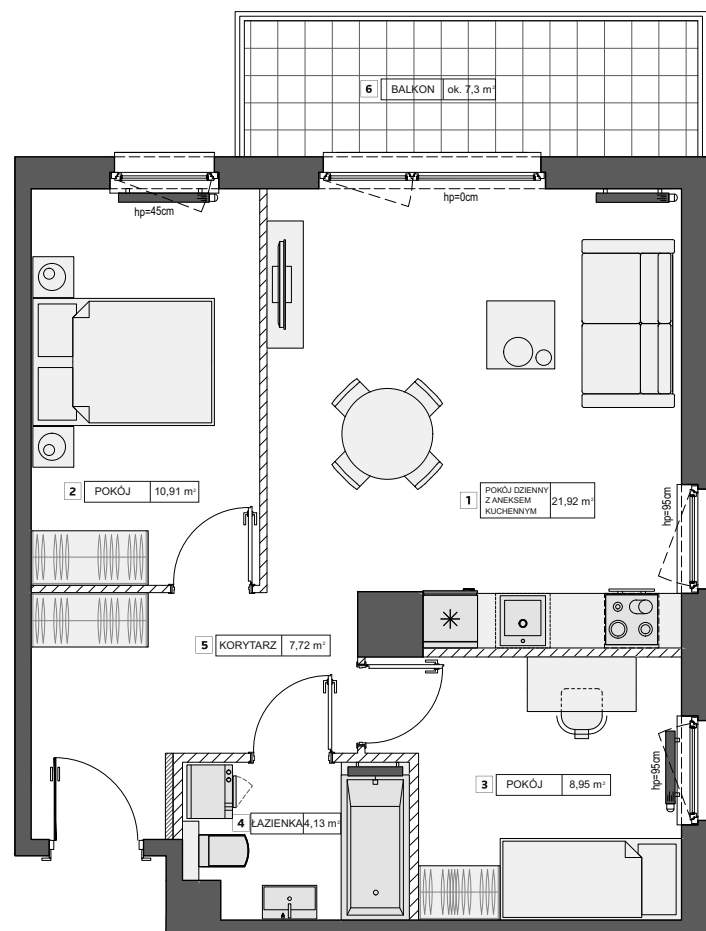




KARTA MIESZKANIA

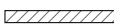


BONUS

ZAMIESZKAJ W PRUSZCZU

BUDYNEK: A
KONDYGNACJA: I PIĘTRO
ILOŚĆ POKOI: 3
POWIERZCHNIA KOMERCYJNA: 55,16 m²

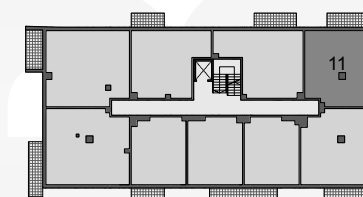
1	POKÓJ DZIENNY Z ANEKSEM KUCHENNYM	21,92 m ²
2	POKÓJ	10,91 m ²
3	POKÓJ	8,95 m ²
4	ŁAZIENKA	4,13 m ²
5	KORYTARZ	7,72 m ²
6	BALKON	ok. 7,3 m ²

 ścianki działowe nadające się do demontażu

POWIERZCHNIA UŻYTKOWA: 53,63 m²

POWIERZCHNIA ZAJĘTA
PRZEZ ŚCIANKI DZIAŁOWE: 1,53 m²

RZUT KONDYGNACJI



 POMORSKIE
DOMY

Kom.: 607 607 216
Kom.: 607 607 464
biuro@pomorskiedomy.pl
www.pomorskiedomy.pl

Powierzchnia użytkowa liczona jest zgodnie z zapisami Umowy Deweloperskiej w oparciu o przepisy Rozporządzenia Ministra Rozwoju z dnia 11 września 2020 roku w sprawie szczegółowego zakresu i formy projektu budowlanego (t.j. Dz. U. z 2022, poz. 1679) i w oparciu o zastosowanie Polskiej Normy PN-ISO 9836:2022-07

Powierzchnia użytkowa stanowi podstawę dokonania wpisów w księdze wieczystej (w tym wpisu określającego pole powierzchni użytkowej Lokalu) i określenia udziału Nabywcy w Nieruchomości Wspólnej. Powierzchnia Komercyjna jest liczona zgodnie z zapisami Umowy Deweloperskiej tak jak Powierzchnia Użytkowa Lokalu z tą różnicą, że Powierzchnia Komercyjna nie jest pomniejszana o ścianki działowe. Powierzchnia Komercyjna nie ulega zmianom w przypadku modyfikacji aranżacyjnych Lokalu związanych ze zmianą układu ścian działowych. Obmiar Lokalu dokonywany jest powyższym, w świetle ścian, po tynkach. Wyposażenie wskazane na karcie mieszkania wskazano jedynie jako przykładowy sposób umeblowania Lokalu; dostarczenie wskazanego w karcie mieszkania wyposażenia nie jest zobowiązaniem Dewelopera. Powierzchnia balkonów nie jest uwzględniana w Powierzchni Użytkowej ani w Powierzchni Komercyjnej.