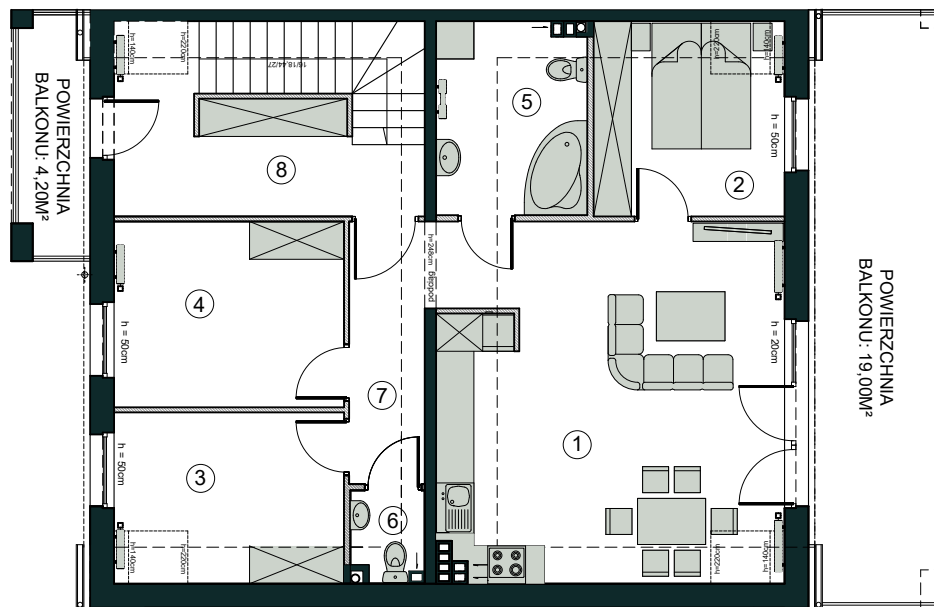


MIESZKANIE

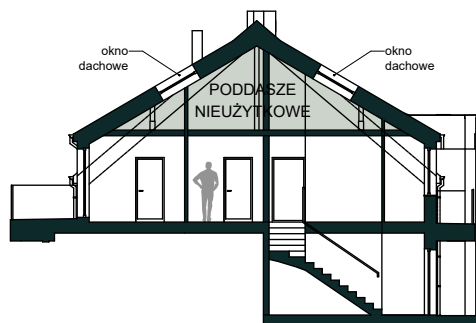
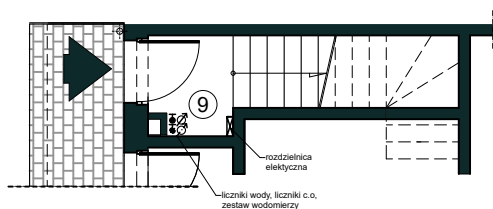
F2

ALEJA POGÓRZE WIŚNIOWA

BUDYNEK: F
KONDYGNACJA: PIĘTRO
ILOŚĆ POKOI: 2
POW. KOMERCYJNA: 92,16M²



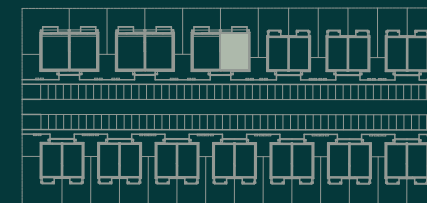
- 1 POKÓJ DZIENNY Z ANEKSEM: 28,67 M²
- 2 POKÓJ: 8,80 M²
- 3 POM. POMOCNICZE: 9,25 M²
- 4 GARDEROBA: 10,66 M²
- 5 ŁAZIENKA: 7,16 M²
- 6 WC: 1,54 M²
- 7 HALL: 7,00 M²
- 8 KOMUNIKACJA: 10,46 M²
- 9 KOMUNIKACJA: 6,03 M²



— ŚCIANKI DZIAŁOWE NADAJĄCE SIĘ DO DEMONTŻU

POW. UŻYTKOWA: 73,08M²
POW. ZAJĘTA PRZEZ ŚCIANKI DZIAŁOWE: 2,59M²

RZUT OSIEDLA



**POMORSKIE
DOMY**

Kom.: 603 510 839
Tel. +48 58 301 84 27
sprzedaz@pomorskiedomy.pl
www.pomorskiedomy.pl

Powierzchnia Użytkowalicona jest zgodnie z zapisami Umowy Deweloperskiej w oparciu o przepisy rozporządzenia Ministra Transportu, Budownictwa i Gospodarki Morskiej z dnia 11 września 2020 roku w sprawie szczegółowego zakresu i formy projektu budowlanego (Dz.U.2020r.,poz.1609 z późn.zm.), to jest zgodnie z Polską Normą PN-ISO 9836:2022-07. Powierzchnia Użytkowa stanowi podstawę dokonania wpisów w księdze wieczystej (w tym wpisu określającego pole powierzchni użytkowej Lokalu) i określenia udziału Nabywców Nieruchomości Wspólnej. Powierzchnia Komercyjna liczona jest zgodnie z zapisami Umowy Deweloperskiej. Powierzchnia Komercyjna nie jest pomniejszana ścianki działowe (na życzenie Klienta). Ponadto w skład Powierzchni Komercyjnej (w odróżnieniu od Powierzchni Użytkowej) jwliczana jest wewnętrzna klatka schodowa stanowiąca część Lokalu. Obmiar Lokalu dokonywany jest powykonawczo, w świetleścian, po tynkach. Wyposażenie pokazane w karcie mieszkania jest tylko przykładowym sposobem przyszłegoumeblowania Lokalu; dostarczenie wskazanego karcie mieszkania wyposażenia oraz kafli nie jest zobowiązaniem Dewelopera. Powierzchnia balkonu, tarasu nie jest uwzględniana w Powierzchni Użytkowej ani w Powierzchni Komercyjnej.