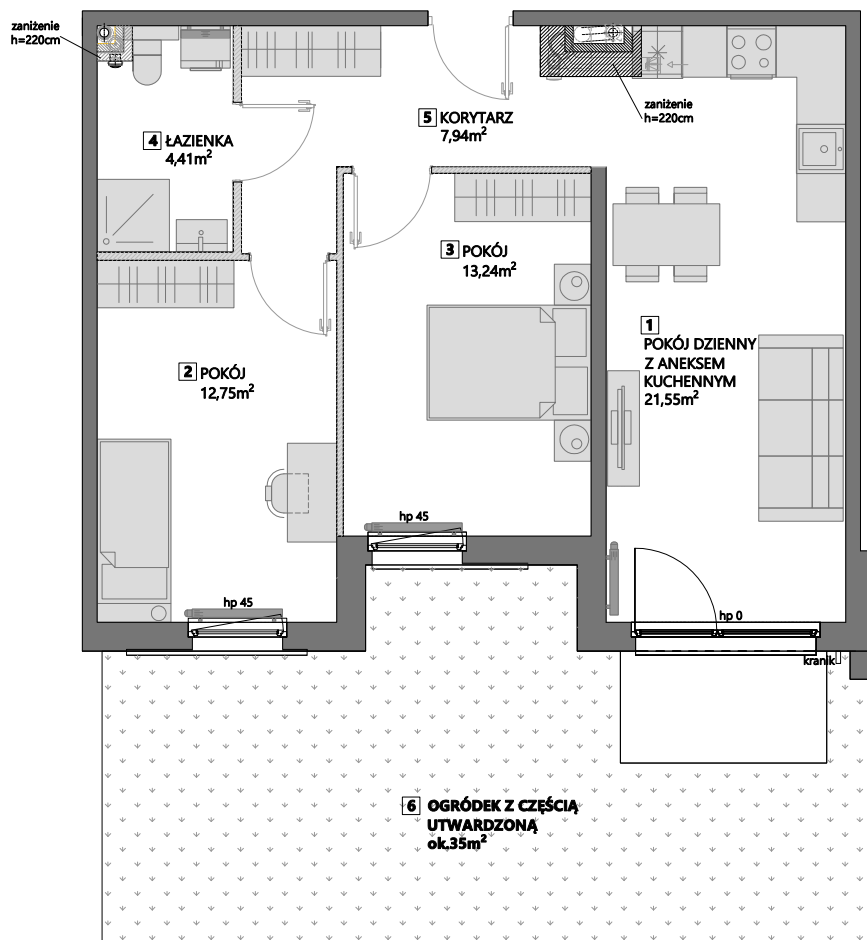


# KARTA MIESZKANIA

06



# YOGA

BUDYNEK: B  
 KONDYGNACJA: PARTER  
 ILOŚĆ POKÓI: 3  
 POWIERZCHNIA KOMERCYJNA: 61,05m<sup>2</sup>

1	POKÓJ DZIENNY Z ANEKSEM KUCHENNYM	21,55m <sup>2</sup>
2	POKÓJ	12,75m <sup>2</sup>
3	POKÓJ	13,24m <sup>2</sup>
4	ŁAZIENKA	4,41m <sup>2</sup>
5	KORYTARZ	7,94m <sup>2</sup>
6	OGRÓDEK Z CZĘŚCIĄ UTWARDZONĄ	ok.35m <sup>2</sup>

ścianki działowe nadające się do demontażu

POWIERZCHNIA UŻYTKOWA: 59,90m<sup>2</sup>  
 POWIERZCHNIA ZAJĘTA PRZEZ ŚCIANKI DZIAŁOWE: 1,15m<sup>2</sup>

## RZUT KONDYGNACJI



**POMORSKIE DOMY**

Kom.: 607 607 216  
 Kom.: 607 607 464  
 biuro@pomorskiedomy.pl  
 www.pomorskiedomy.pl

Powierzchnia Użytkowa liczona jest zgodnie z zapisami Umowy Deweloperskiej w oparciu o przepisy Rozporządzenia Ministra Transportu, Budownictwa i Gospodarki Morskiej z dnia 25 kwietnia 2012 roku w sprawie szczegółowego zakresu i formy projektu budowlanego (Dz.U. 2012, poz.462 z późn. zm.) i w oparciu o zastosowanie Polskiej Normy PN-ISO 9836:1997

Powierzchnia Użytkowa stanowi podstawę dokonania wpisów w księdze wieczystej (w tym wpisu określającego pole powierzchni użytkowej Lokalu) i określenia udziału Nabywcy w Nieruchomości Wspólnej. Powierzchnia Komercyjna liczona jest zgodnie z zapisami Umowy Deweloperskiej tak jak Powierzchnia Użytkowa Lokalu z tą różnicą, że Powierzchnia Komercyjna nie jest pomniejszana o ścianki działowe. Powierzchnia Komercyjna nie ulega zmianom w przypadku modyfikacji aranżacyjnych Lokalu związanych ze zmianą układu ścian działowych. Obmiar Lokalu dokonywany jest powykonawczo, w świetle ścian, po tynkach. Wyposażenie wskazane w karcie mieszkania wskazano tylko jako przykładowy sposób umeblowania Lokalu; dostarczenie wskazanego w karcie mieszkania wyposażenia nie jest zobowiązaniem Dewelopera. Powierzchnia balkonu nie jest uwzględniana w Powierzchni Użytkowej ani Powierzchni Komercyjnej.