

MIESZKANIE

N1

ALEJA POGÓRZE WIŚNIOWA

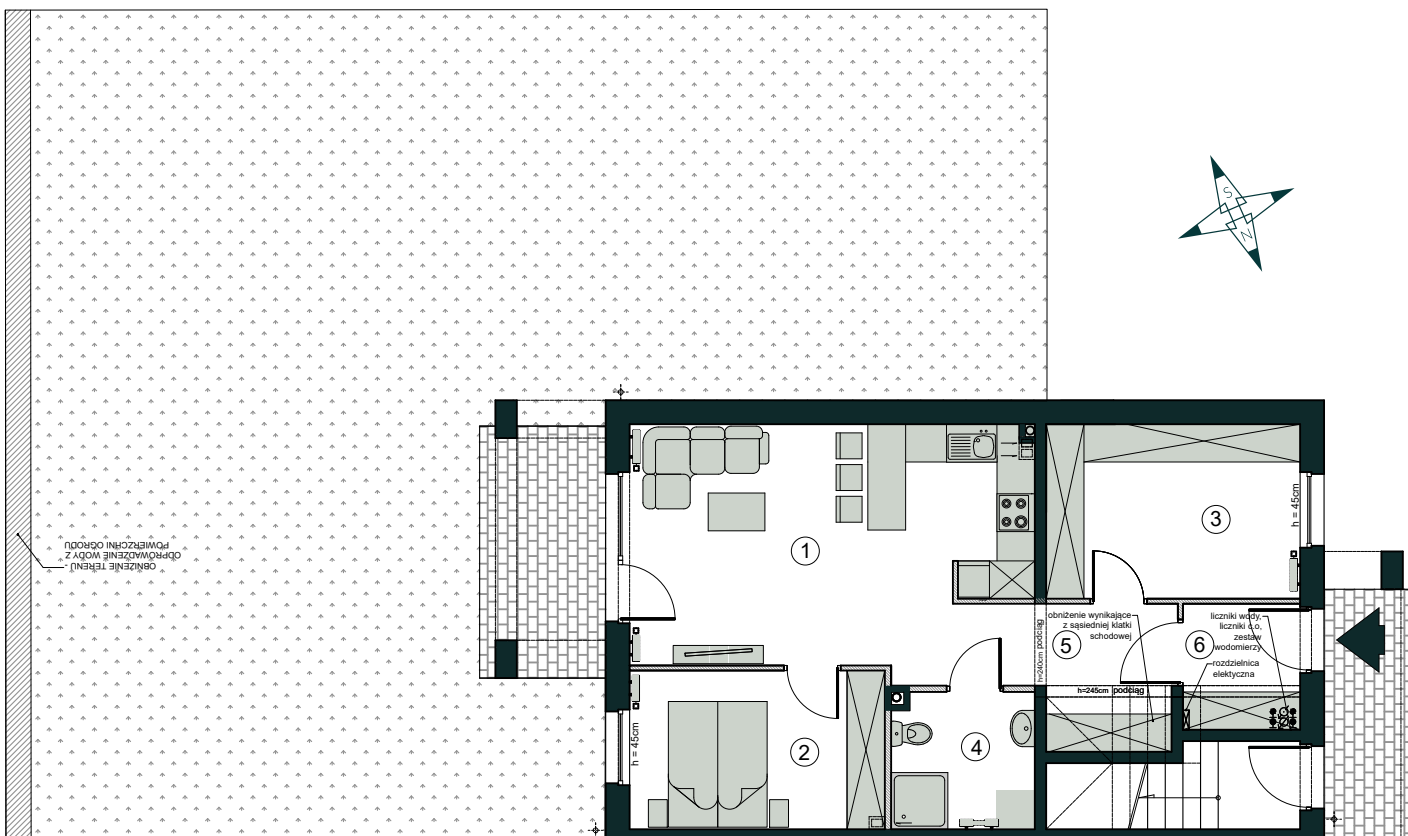
BUDYNEK: N

KONDYGNACJA: PARTER

ILOŚĆ POKOI: 2

POW. KOMERCYJNA: **59,84 M²**

- 1 POKÓJ DZIENNY Z ANEKSEM: **22,46 M²**
- 2 POKÓJ: **10,11 M²**
- 3 GARDEROBA: **11,02 M²**
- 4 ŁAZIENKA: **4,81 M²**
- 5 KOMUNIKACJA: **6,42 M²**
- 6 WIATROLAP: **3,63 M²**



— ŚCIANKI DZIAŁOWE NADAJĄCE SIĘ DO DEMONTŻU

POW. UŻYTKOWA: **58,45 M²**
POW. ZAJĘTA PRZEZ ŚCIANKI DZIAŁOWE: **1,39 M²**
POW. OGRODU Z CZĘŚCIĄ UTWARDZONĄ OK: **147 M²**

**POMORSKIE
DOMY**

Kom.: 603 510 839
Tel. +48 58 301 84 27
sprzedaz@pomorskiedomy.pl
www.pomorskiedomy.pl

Powierzchnia Użytkowalicona jest zgodnie z zapisami Umowy Deweloperskiej w oparciu o przepisy rozporządzenia Ministra Transportu, Budownictwa i Gospodarki Morskiej z dnia 11 września 2020 roku w sprawie szczegółowego zakresu i formy projektu budowlanego (Dz.U.2020r., poz. 1609 z późn.zm.), to jest zgodnie z Polską Normą PN-ISO 9836:2022-07.
Powierzchnia Użytkowa stanowi podstawę dokonania wpisów w księdze wieczystej (w tym wpisu określającego pole powierzchni użytkowej Lokalu) i określenia udziału Nabywców Nieruchomości Wspólnej.
Powierzchnia Komeracyjna liczona jest zgodnie z zapisami Umowy Deweloperskiej. Powierzchnia Komeracyjna nie jest pomniejszana ścianki działowe i nieulega zmianom w przypadku modyfikacji aranżacyjnych Lokalu związanych ze zmianą układu ścian działowych, lub zmiany materiału z jakiego wykonane zostaną ścianki działowe (na życzenie Klienta). Ponadto w skład Powierzchni Komeracyjnej (w odróżnieniu od Powierzchni Użytkowej) wliczana jest wewnętrzna klatka schodowa stanowiąca część Lokalu. Obmiar Lokalu dokonywany jest powykonawczo, w świetle ścian, po tynkach. Wyposażenie pokazane w karcie mieszkania jest tylko przykładowym sposobem przyszłego umeblowania Lokalu; dostarczenie wskazanego karcie mieszkania wyposażenia oraz kafli nie jest zobowiązaniem Dewelopera.
Powierzchnia balkonu, tarasu nie jest uwzględniana w Powierzchni Użytkowej ani w Powierzchni Komeracyjnej.

RZUT OSIEDLA

