

# MIESZKANIE

# E1

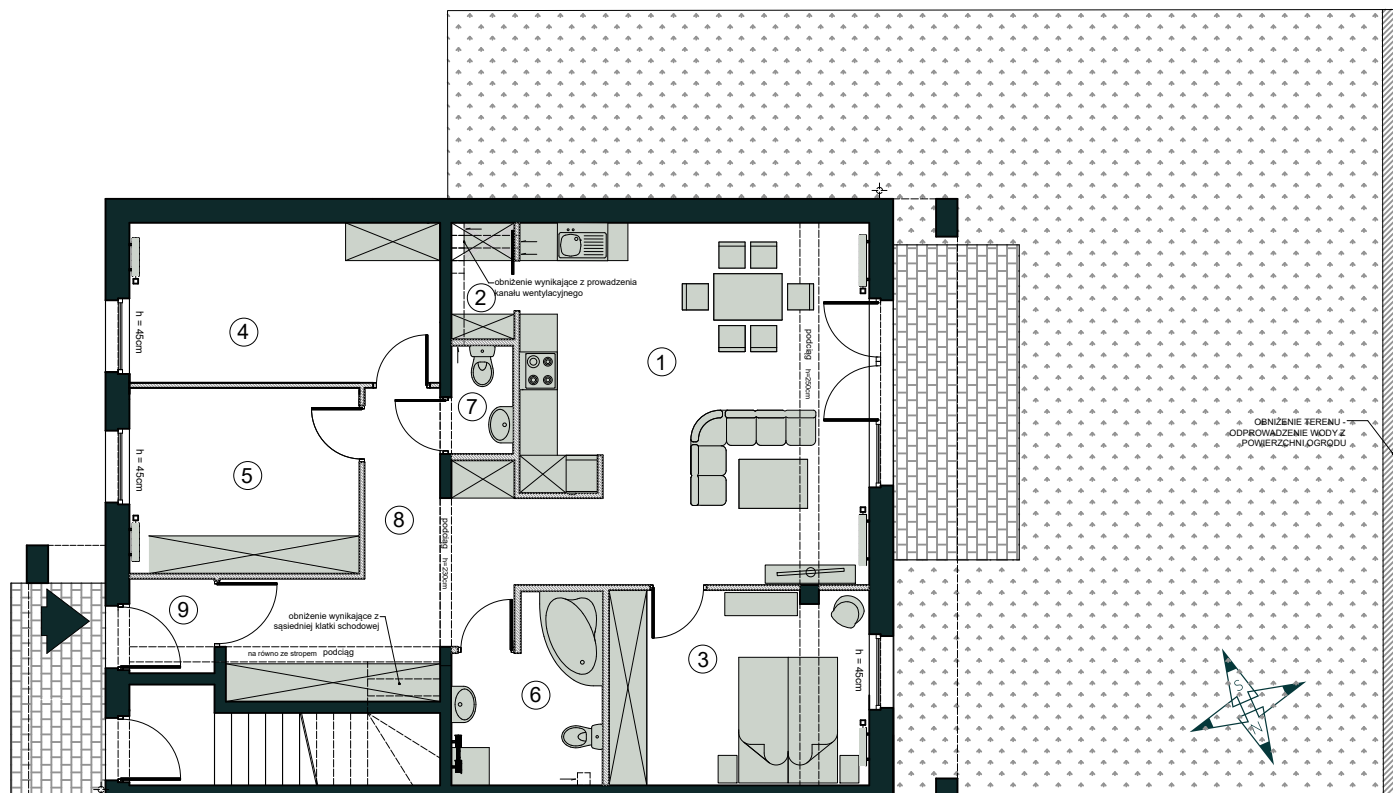
# ALEJA POGÓRZE WIŚNIOWA

BUDYNEK: E

KONDYGNACJA: PARTER

ILOŚĆ POKOI: 2

POW. KOMERCYJNA: **95,74 M<sup>2</sup>**



1 POKÓJ DZIENNY Z ANEKSEM: **29,69 M<sup>2</sup>**

2 SPIŻARNIA: **1,79 M<sup>2</sup>**

3 POKÓJ: **12,65 M<sup>2</sup>**

4 POM. POMNICZE: **12,37 M<sup>2</sup>**

5 GARDEROBA: **10,64 M<sup>2</sup>**

6 ŁAZIENKA: **6,20 M<sup>2</sup>**

7 WC: **1,63 M<sup>2</sup>**

8 KOMUNIKACJA: **15,47 M<sup>2</sup>**

9 WIATROŁĄP: **1,96 M<sup>2</sup>**

POW. UŻYTKOWA: **92,40 M<sup>2</sup>**

POW. ZAJĘTA PRZEZ ŚCIANKI DZIAŁOWE: **3,34 M<sup>2</sup>**

POW. OGRODU Z CZĘŚCIĄ UTWARDZONĄ OK: **110 M<sup>2</sup>**

— ŚCIANKI DZIAŁOWE NADAJĄCE SIĘ DO DEMONTŻU

**POMORSKIE  
DOMY**

Kom.: 603 510 839  
Tel. +48 58 301 84 27  
sprzedaz@pomorskiedomy.pl  
www.pomorskiedomy.pl

Powierzchnia użytkowalczona jest zgodnie z zapisami Umowy Deweloperskiej w oparciu o przepisy rozporządzenia Ministra Transportu, Budownictwa i Gospodarki Morskiej z dnia 11 września 2020 roku w sprawie szczegółowego zakresu i formy projektu budowlanego (Dz.U.2020r.,poz.1609 z późn.zm.), to jest zgodnie z Polską Normą PN-ISO 9836:2022-07. Powierzchnia użytkowa stanowi podstawę dokonania wpisów w księdze wieczystej (w tym wpisu określającego pole powierzchni użytkowej Lokalu) i określenia udziału Nabywców Nieruchomości Wspólnej. Powierzchnia Komercyjna liczona jest zgodnie z zapisami Umowy Deweloperskiej. Powierzchnia Komercyjna nie jest pomniejszana ścianki działowe i nieulega zmianom w przypadku modyfikacji aranżacyjnych Lokalu związanych ze zmianą układu ścian działowych, lub zmiany materiału z jakiego wykonane zostaną ścianki działowe (na życzenie Klienta). Ponadto w skład Powierzchni Komercyjnej (w odróżnieniu od Powierzchni Użytkowej) jwliczana jest wewnętrzna klatka schodowa stanowiąca część Lokalu. Obmiar Lokalu dokonywany jest powykonawczo, w świetle ścian, po tynkach. Wyposażenie pokazane w karcie mieszkania jest tylko przykładowym sposobem przyszłego umeblowania Lokalu; dostarczenie wskazanego karcie mieszkania wyposażenia oraz kafli nie jest zobowiązaniem Dewelopera. Powierzchnia balkonu, tarasu nie jest uwzględniana w Powierzchni Użytkowej ani w Powierzchni Komercyjnej.

**RZUT OSIEDLA**

