

MIESZKANIE

E1

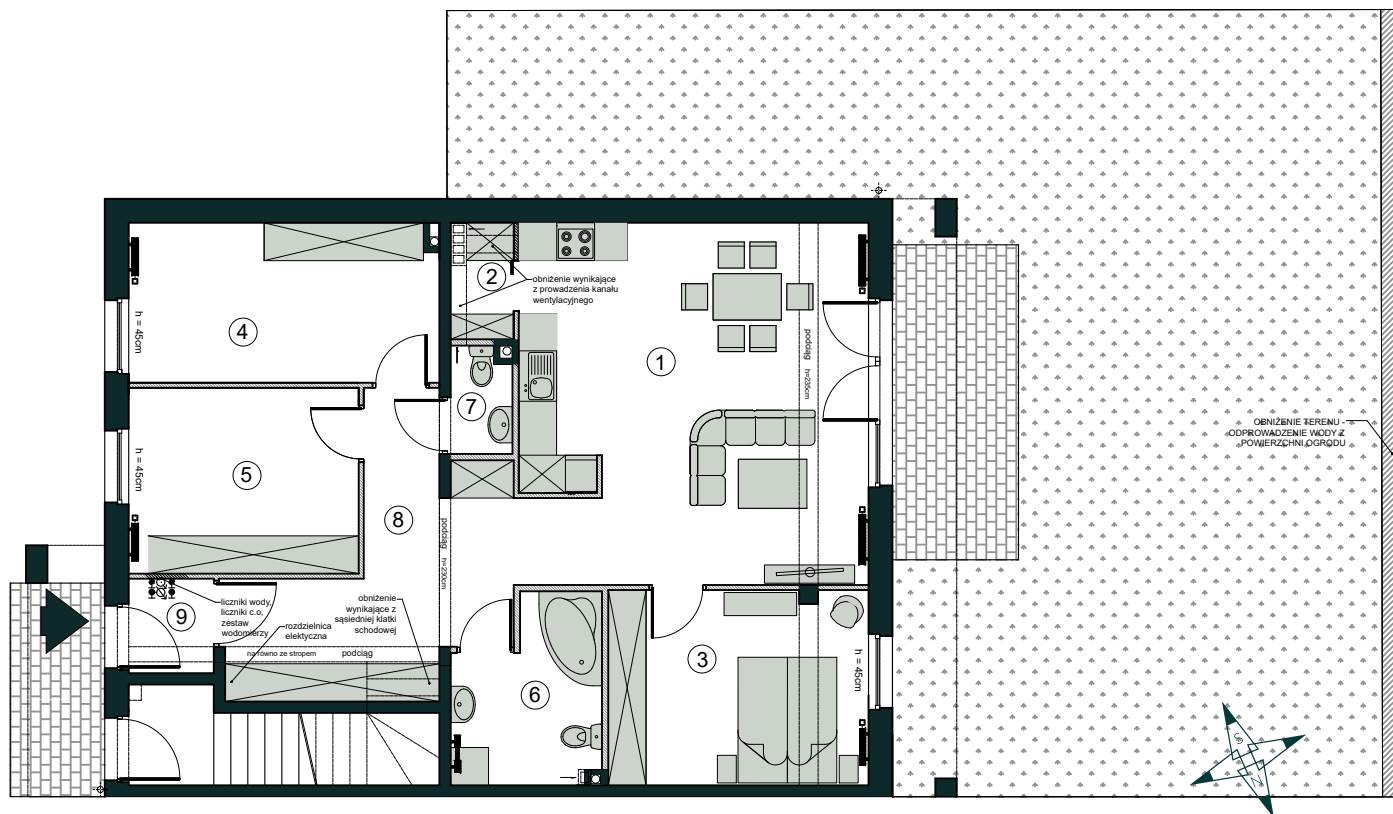
ALEJA POGÓRZE WIŚNIOWA

BUDYNEK: E

KONDYGNACJA: PARTER

ILOŚĆ POKOI: 2

POW. KOMERCYJNA: 95,34 M²



- 1 POKÓJ DZIENNY Z ANEKSEM: 29,85 M²
- 2 SPIŻARNIA: 1,83 M²
- 3 POKÓJ: 12,62 M²
- 4 POM. POMOCNICZE: 12,23 M²
- 5 GARDEROBA: 10,65 M²
- 6 ŁAZIENKA: 6,11 M²
- 7 WC: 1,61 M²
- 8 KOMUNIKACJA: 15,47 M²
- 9 WIATROŁĄP: 1,93 M²

POW. UŻYTKOWA: 92,30M²

POW. ZAJĘTA PRZEZ ŚCIANKI DZIAŁOWE: 3,04M²

POW. OGRODU Z CZĘŚCIĄ UTWARDZONĄ OK: 105 M²

— ŚCIANKI DZIAŁOWE NADAJĄCE SIĘ DO DEMONTŻU

**POMORSKIE
DOMY**

Kom.: 603 510 839
Tel. +48 58 301 84 27
sprzedaz@pomorskiedomy.pl
www.pomorskiedomy.pl

Powierzchnia Użytkowalicona jest zgodnie z zapisami Umowy Deweloperskiej w oparciu o przepisy rozporządzenia Ministra Transportu, Budownictwa i Gospodarki Morskiej z dnia 11 września 2020 roku w sprawie szczegółowego zakresu i formy projektu budowlanego (Dz.U.2020r., poz. 1609 z późn.zm.), to jest zgodnie z Polską Normą PN-ISO 9836:2022-07. Powierzchnia Użytkowa stanowi podstawę dokonania wpisów w księdze wieczystej (w tym wpisu określającego pole powierzchni użytkowej Lokalu) i określenia udziału Nabywców Nieruchomości Wspólnej. Powierzchnia Komercyjna liczona jest zgodnie z zapisami Umowy Deweloperskiej. Powierzchnia Komercyjna nie jest pomniejszana ścianki działowe i nieulega zmianom w przypadku modyfikacji aranżacyjnych Lokalu związanych ze zmianą układu ścian działowych, lub zmiany materiału z jakiego wykonane zostaną ścianki działowe (na życzenie Klienta). Ponadto w skład Powierzchni Komercyjnej (w odróżnieniu od Powierzchni Użytkowej) wliczana jest wewnętrzna klatka schodowa stanowiąca część Lokalu. Obmiar Lokalu dokonywany jest powykonawczo, w świetle ścian, po tynkach. Wyposażenie pokazane w karcie mieszkania jest tylko przykładowym sposobem przyszłego umeblowania Lokalu; dostarczenie wskazanego karcie mieszkania wyposażenia oraz kafli nie jest zobowiązaniem Dewelopera. Powierzchnia balkonu, tarasu nie jest uwzględniana w Powierzchni Użytkowej ani w Powierzchni Komercyjnej.

RZUT OSIEDLA

