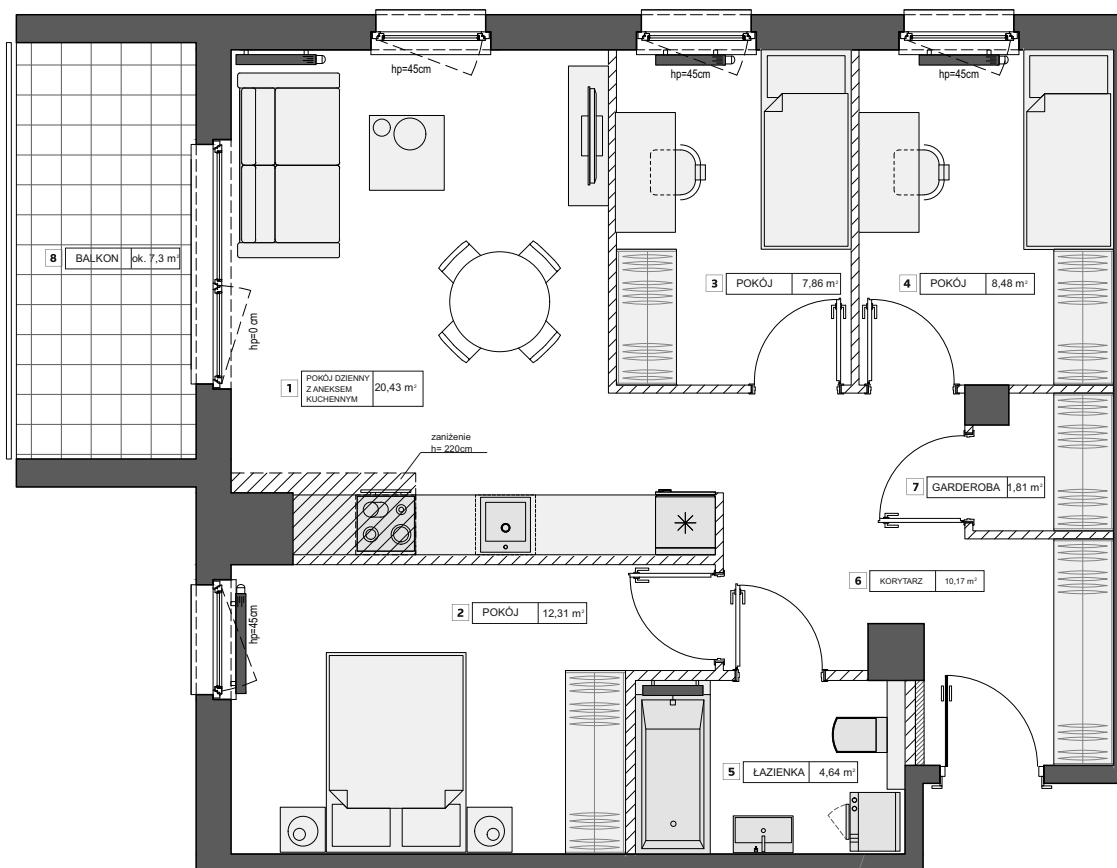


BUDYNEK: B

KONDYGNACJA: II PIĘTRO

ILOŚĆ POKÓI: 4

POWIERZCHNIA KOMERCYJNA: 67,95 m²



1	POKÓJ DZIENNY Z ANEKSEM KUCHENNYM	20,43 m ²
2	POKÓJ	12,31 m ²
3	POKÓJ	7,86 m ²
4	POKÓJ	8,48 m ²
5	ŁAZIENKA	4,64 m ²
6	KORYTARZ	10,17 m ²
7	GARDEROBA	1,81 m ²
8	BALKON	ok. 7,3 m ²

ścianki działowe nadające się do demontażu

POWIERZCHNIA UŻYTKOWA: 65,70 m²

POWIERZCHNIA ZAJĘTA PRZEZ ŚCIANKI DZIAŁOWE: 2,25 m²

RZUT KONDYGNACJI

