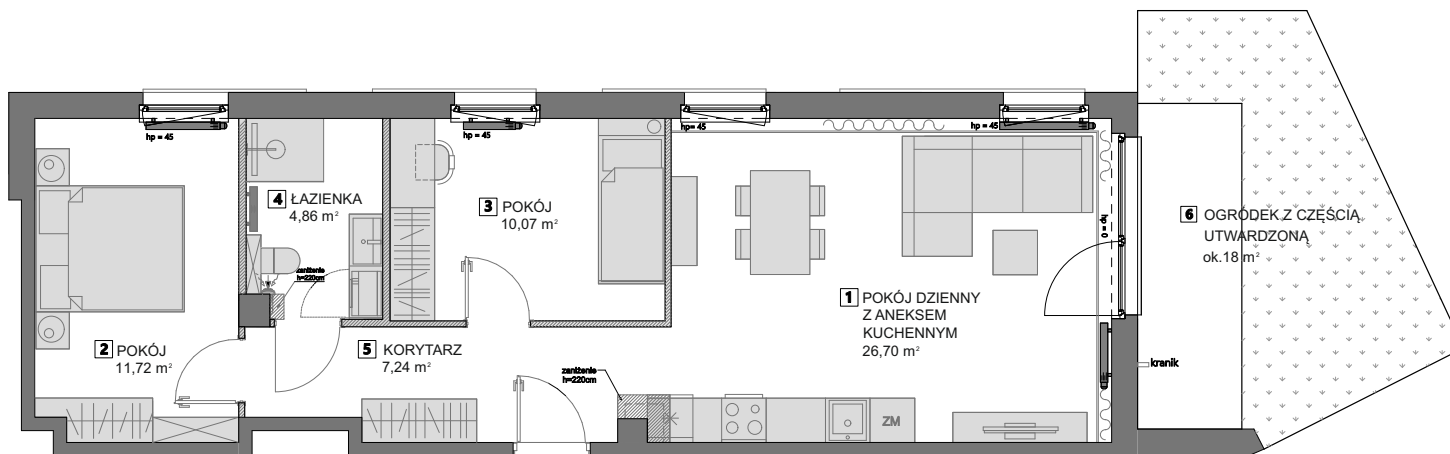


KARTA MIESZKANIA

01



YOGA

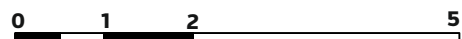
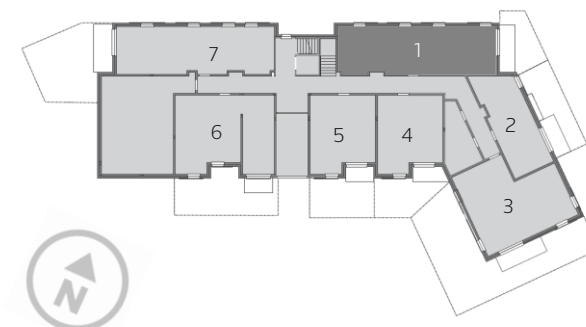
BUDYNEK: B
 KONDYGNACJA: PARTER
 ILOŚĆ POKOI: 3
 POWIERZCHNIA KOMERCYJNA: 61,76m²

1	POKÓJ DZIENNY Z ANEKSEM KUCHENNYM	26,70m ²
2	POKÓJ	11,72m ²
3	POKÓJ	10,07m ²
4	ŁAZIENKA	4,86m ²
5	KORYTARZ	7,24m ²
6	OGRÓDEK Z CZĘŚCIĄ UTWARDZONĄ	ok.18m ²

ścianki działowe nadające się do demontażu

POWIERZCHNIA UŻYTKOWA: 60,58m²
 POWIERZCHNIA ZAJĘTA PRZEZ ŚCIANKI DZIAŁOWE: 1,18m²

RZUT KONDYGNACJI



POMORSKIE DOMY

Kom.: 607 607 216
 Kom.: 607 607 464
 biuro@pomorskiedomy.pl
 www.pomorskiedomy.pl

Powierzchnia Użytkowa liczona jest zgodnie z zapisami Umowy Deweloperskiej w oparciu o przepisy Rozporządzenia Ministra Transportu, Budownictwa i Gospodarki Morskiej z dnia 25 kwietnia 2012 roku w sprawie szczegółowego zakresu i formy projektu budowlanego (Dz.U. 2012, poz.462 z późn. zm.) i w oparciu o zastosowanie Polskiej Normy PN-ISO 9836:1997
 Powierzchnia Użytkowa stanowi podstawę dokonania wpisów w księdze wieczystej (w tym wpisu określającego pole powierzchni użytkowej Lokalu) i określenia udziału Nabywcy w Nieruchomości Wspólnej. Powierzchnia Komeracyjna liczona jest zgodnie z zapisami Umowy Deweloperskiej tak jak Powierzchnia Użytkowa Lokalu z tą różnicą, że Powierzchnia Komeracyjna nie jest pomniejszana o ścianki działowe. Powierzchnia Komeracyjna nie ulega zmianom w przypadku modyfikacji aranżacyjnych Lokalu związanych ze zmianą układu ścian działowych. Obmiar Lokalu dokonywany jest powykonawczo, w świetle ścian, po tynkach. Wyposażenie wskazane w karcie mieszkania wskazano tylko jako przykładowy sposób umeblowania Lokalu; dostarczenie wskazanego w karcie mieszkania wyposażenia nie jest zobowiązaniem Dewelopera. Powierzchnia balkonu nie jest uwzględniana w Powierzchni Użytkowej ani Powierzchni Komeracyjnej.