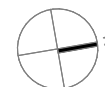
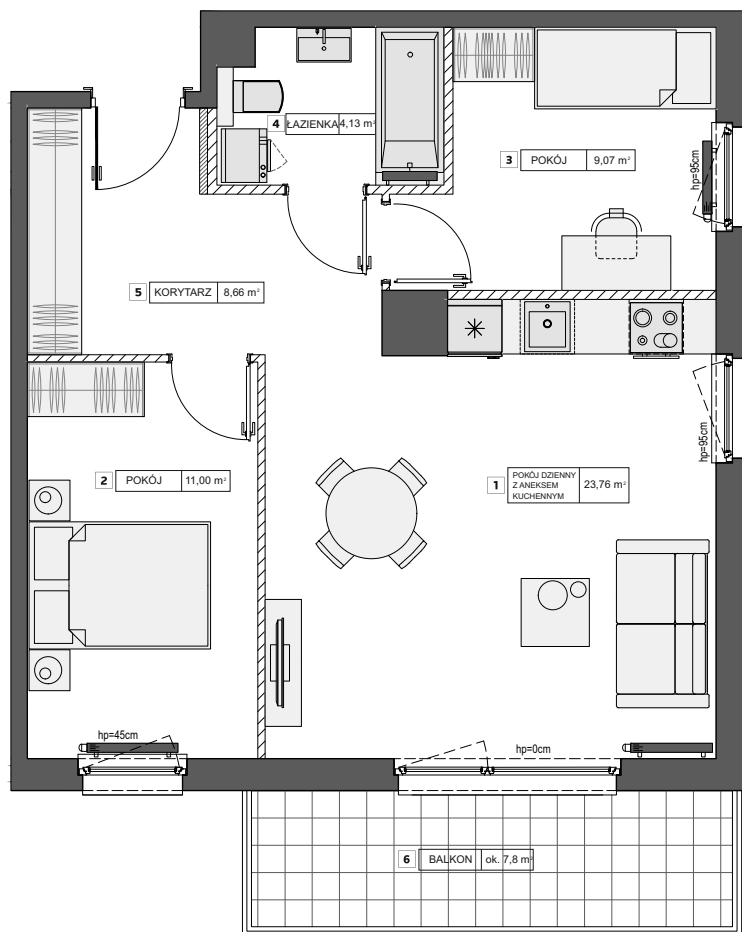




KARTA MIESZKANIA

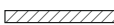


BONUS

ZAMIESZKAJ W PRUSZCZU

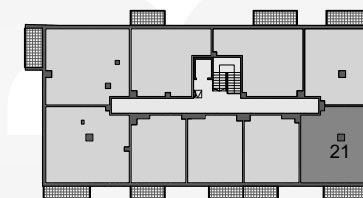
BUDYNEK: B
KONDYGNACJA: II PIĘTRO
ILOŚĆ POKOI: 2
POWIERZCHNIA KOMERCYJNA: 58,16m²

1	POKÓJ DZIENNY Z ANEKSEM KUCHENNYM	23,76 m ²
2	POKÓJ	11,00 m ²
3	POKÓJ	9,07 m ²
4	ŁAZIENKA	4,13 m ²
5	KORYTARZ	8,66 m ²
6	BALKON	ok. 7,8 m ²

 ścianki działowe nadające się do demontażu

POWIERZCHNIA UŻYTKOWA: 56,62 m²
POWIERZCHNIA ZAJĘTA PRZEZ ŚCIANKI DZIAŁOWE: 1,53 m²

RZUT KONDYGNACJI



**POMORSKIE
DOMY**

Kom.: 607 607 216
Kom.: 607 607 464
biuro@pomorskiedomy.pl
www.pomorskiedomy.pl

Powierzchnia użytkowa liczona jest zgodnie z zapisami Umowy Deweloperskiej w oparciu o przepisy Rozporządzenia Ministra Rozwoju z dnia 11 września 2020 roku w sprawie szczegółowego zakresu i formy projektu budowlanego (t.j. Dz. U. z 2022, poz. 1679) i w oparciu o zastosowanie Polskiej Normy PN-ISO 9836:2022-07

Powierzchnia użytkowa stanowi podstawę dokonania wpisów w księdze wieczystej (w tym wpisu określającego pole powierzchni użytkowej Lokalu) i określenia udziału Nabywcy w Nieruchomości Wspólnej. Powierzchnia Komercyjna jest liczona zgodnie z zapisami Umowy Deweloperskiej tak jak Powierzchnia Użytkowa Lokalu z tą różnicą, że Powierzchnia Komercyjna nie jest pomniejszana o ścianki działowe. Powierzchnia Komercyjna nie ulega zmianom w przypadku modyfikacji aranżacyjnych Lokalu związanych ze zmianą układu ścian działowych. Obmiar Lokalu dokonywany jest powykonawczo, w świetle ścian, po tynkach. Wyposażenie wskazane na karcie mieszkania wskazano jedynie jako przykładowy sposób umeblowania Lokalu; dostarczenie wskazanego w karcie mieszkania wyposażenia nie jest zobowiązaniem Dewelopera. Powierzchnia balkonów nie jest uwzględniana w Powierzchni Użytkowej ani w Powierzchni Komercyjnej.