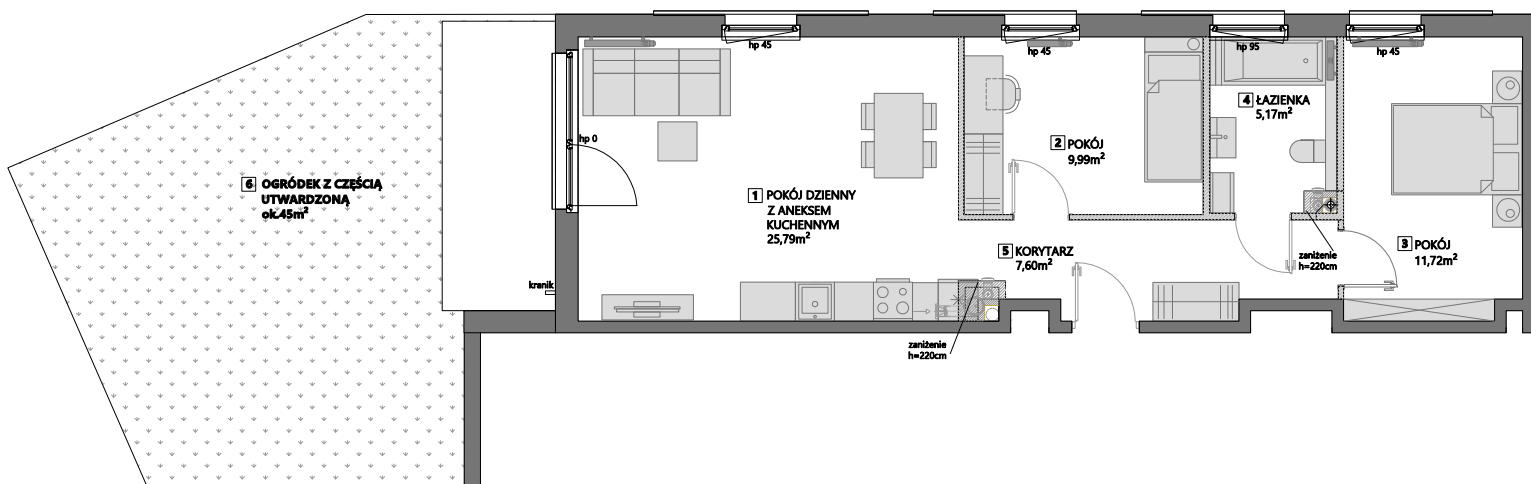


# KARTA MIESZKANIA


07

# YOGA

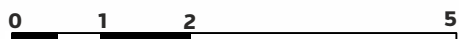
BUDYNEK: B  
 KONDYGNACJA: PARTER  
 ILOŚĆ POKOI: 3  
 POWIERZCHNIA KOMERCYJNA: 61,56m<sup>2</sup>



1	POKÓJ DZIENNY Z ANEKSEM KUCHENNYM	25,79m <sup>2</sup>
2	POKÓJ	9,99m <sup>2</sup>
3	POKÓJ	11,72m <sup>2</sup>
4	ŁAZIENKA	5,17m <sup>2</sup>
5	KORYTARZ	7,60m <sup>2</sup>
6	OGRÓDEK Z CZĘŚCIĄ UTWARDZONĄ	ok.45m <sup>2</sup>

 ścianki działowe nadające się do demontażu

POWIERZCHNIA UŻYTKOWA: 60,28m<sup>2</sup>  
 POWIERZCHNIA ZAJĘTA PRZEZ ŚCIANKI DZIAŁOWE: 1,28m<sup>2</sup>



**POMORSKIE DOMY**

Kom.: 607 607 216  
 Kom.: 607 607 464  
 biuro@pomorskiedomy.pl  
 www.pomorskiedomy.pl

Powierzchnia Użytkowa liczona jest zgodnie z zapisami Umowy Deweloperskiej w oparciu o przepisy Rozporządzenia Ministra Transportu, Budownictwa i Gospodarki Morskiej z dnia 25 kwietnia 2012 roku w sprawie szczegółowego zakresu i formy projektu budowlanego (Dz.U. 2012, poz.462 z późn. zm.) i w oparciu o zastosowanie Polskiej Normy PN-ISO 9836:1997

Powierzchnia Użytkowa stanowi podstawę dokonania wpisów w księdze wieczystej (w tym wpisu określającego pole powierzchni użytkowej Lokalu) i określenia udziału Nabywcy w Nieruchomości Wspólnej. Powierzchnia Komercyjna liczona jest zgodnie z zapisami Umowy Deweloperskiej tak jak Powierzchnia Użytkowa Lokalu z tą różnicą, że Powierzchnia Komercyjna nie jest pomniejszana o ścianki działowe. Powierzchnia Komercyjna nie ulega zmianom w przypadku modyfikacji aranżacyjnych Lokalu związanych ze zmianą układu ścian działowych. Obmiar Lokalu dokonywany jest powykonawczo, w świetle ścian, po tynkach. Wyposażenie wskazane w karcie mieszkania wskazano tylko jako przykładowy sposób umeblovania Lokalu; dostarczenie wskazanego w karcie mieszkania wyposażenia nie jest zobowiązaniem Dewelopera. Powierzchnia balkonu nie jest uwzględniana w Powierzchni Użytkowej ani Powierzchni Komercyjnej.

## RZUT KONDYGNACJI

