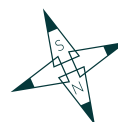
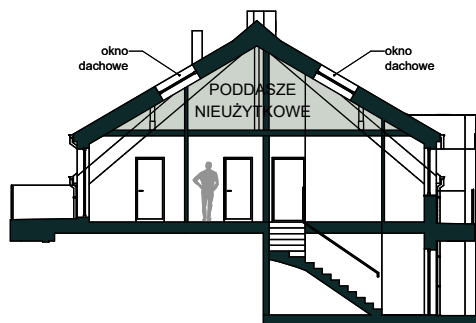
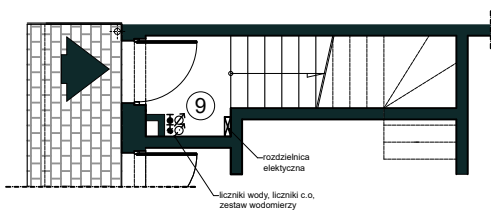
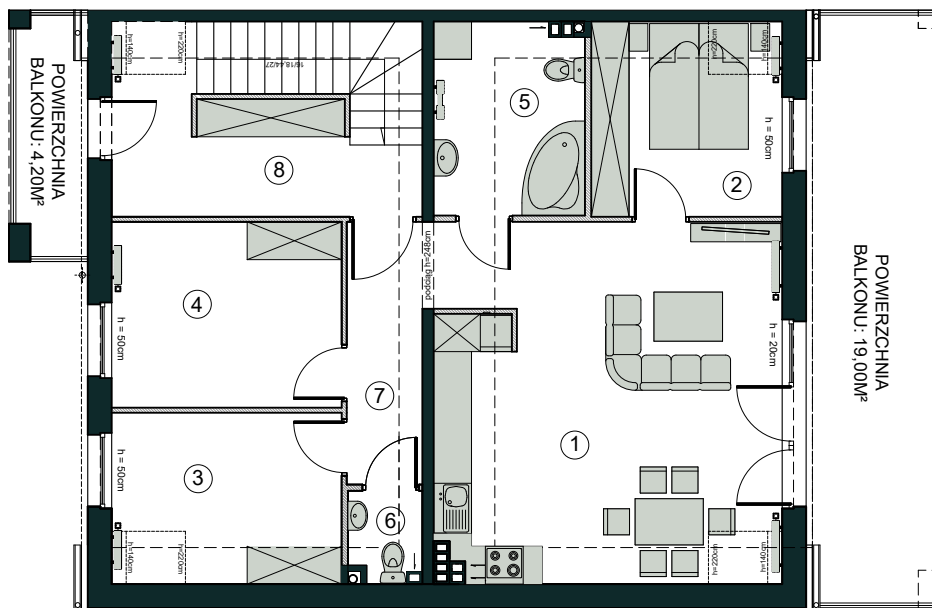


# MIESZKANIE

# B2



— ŚCIANKI DZIAŁOWE NADAJĄCE SIĘ DO DEMONTŻU

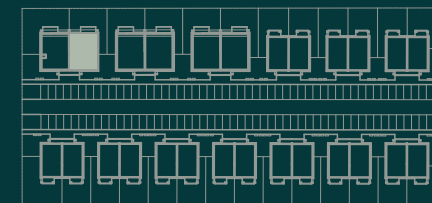
# ALEJA POGÓRZE WIŚNIOWA

BUDYNEK: B  
KONDYGNACJA: PIĘTRO  
ILOŚĆ POKOI: 2  
POW. KOMERCYJNA: 91,18M<sup>2</sup>

- 1 POKÓJ DZIENNY Z ANEKSEM: 28,69 M<sup>2</sup>
- 2 POKÓJ: 8,79 M<sup>2</sup>
- 3 POM. POMOCNICZE: 9,24 M<sup>2</sup>
- 4 GARDEROBA: 10,6 M<sup>2</sup>
- 5 ŁAZIENKA: 7,17 M<sup>2</sup>
- 6 WC: 1,53 M<sup>2</sup>
- 7 HALL: 6,993 M<sup>2</sup>
- 8 KOMUNIKACJA: 10,38 M<sup>2</sup>
- 9 KOMUNIKACJA: 6,09M<sup>2</sup>

POW. UŻYTKOWA: 73,07M<sup>2</sup>  
POW. ZAJĘTA PRZEZ ŚCIANKI DZIAŁOWE: 2,64M<sup>2</sup>

## RZUT OSIEDLA



**POMORSKIE  
DOMY**

Kom.: 603 510 839  
Tel. +48 58 301 84 27  
sprzedaz@pomorskiedomy.pl  
www.pomorskiedomy.pl

Powierzchnia Użytkowalicona jest zgodnie z zapisami Umowy Deweloperskiej w oparciu o przepisy rozporządzenia Ministra Transportu, Budownictwa i Gospodarki Morskiej z dnia 11 września 2020 roku w sprawie szczegółowego zakresu i formy projektu budowlanego (Dz.U.2020r.,poz.1609 z późn.zm.), to jest zgodnie z Polską Normą PN-ISO 9836:2022-07. Powierzchnia Użytkowa stanowi podstawę dokonania wpisów w księdze wieczystej (w tym wpisu określającego pole powierzchni użytkowej Lokalu) i określenia udziału Nabywców Nieruchomości Wspólnej. Powierzchnia Komercyjna liczona jest zgodnie z zapisami Umowy Deweloperskiej. Powierzchnia Komercyjna nie jest pomniejszana ścianki działowe (na życzenie Klienta). Ponadto w skład Powierzchni Komercyjnej aranżacyjnych Lokalu związanych ze zmianą układu ścian działowych, lub zmiany materiału z jakiego wykonane zostaną ścianki działowe (na życzenie Klienta). Ponadto w skład Powierzchni Komercyjnej (w odróżnieniu od Powierzchni Użytkowej) jwliczana jest wewnętrzna klatka schodowa stanowiąca część Lokalu. Obmiar Lokalu dokonywany jest powykonawczo, w świetle ścian „po tynkach. Wyposażenie pokazane w karcie mieszkania jest tylko przykładowym sposobem przyszłego umeblowania Lokalu; dostarczenie wskazanego karcie mieszkania wyposażenia oraz kafli nie jest zobowiązaniem Dewelopera. Powierzchnia balkonu, tarasu nie jest uwzględniana w Powierzchni Użytkowej ani w Powierzchni Komercyjnej.