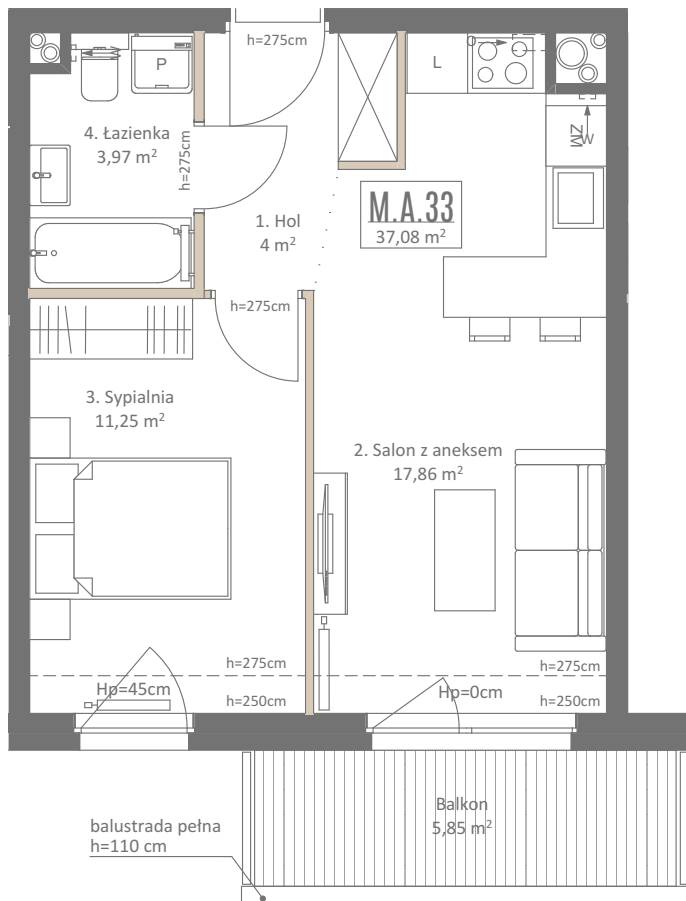


MIESZKANIE A.33



BOTANIKA

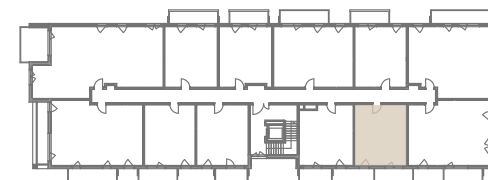
MIESZKANIA W OSOWEJ

| | |
|----------------|----------------------|
| BUDYNEK: | A |
| KONDYGNACJA : | 2. PIĘTRO |
| ILOŚĆ POKOI: | 2 |
| POW. UŻYTKOWA: | 37,08 m ² |
| BALKON: | 5,85 m ² |

| | | |
|---|-----------------|----------------------|
| 1 | Hol | 4,00 m ² |
| 2 | Salon z aneksem | 17,86 m ² |
| 3 | Sypialnia | 11,25 m ² |
| 4 | łazienka | 3,97 m ² |

ścianki działowe nadające się do demontażu

RZUT KONDYGNACJI:



**POMORSKIE
DOMY**

Kom.: 607 607 216
Kom.: 607 607 464
biuro@pomorskiedomy.pl
www.pomorskiedomy.pl

Powierzchnia Użytkowa liczona jest zgodnie z zapisami Umowy Deweloperskiej w oparciu o przepisy rozporządzenia Ministra Transportu, Budownictwa i Gospodarki Morskiej z dnia 11 września 2020 roku w sprawie szczegółowego zakresu i formy projektu budowlanego (Dz.U.2020 r.,poz.1609 późn.zm.), to jest zgodnie z Polską Normą PN-ISO 9836:2022-07 i przepisami powołanego rozporządzenia. Powierzchnia Użytkowa stanowi podstawę dokonania wpisów w księdze wieczystej (w tym wpisu określającego pole powierzchni użytkowej Lokalu) i określenia udziału Nabywcy w Nieruchomości Wspólnej. Obmiar Lokalu dokonywany jest powykonawczo, w świetle ścian, po tynkach. Wyposażenie pokazane w karcie mieszkania jest tylko przykładowym sposobem przyszłego umeblowania Lokalu; dostarczenie wskazanego karcie mieszkania wyposażenia oraz kafli nie jest zobowiązaniem Dewelopera. Powierzchnia balkonu, tarasu i wewnętrznej klatki schodowej nie jest uwzględniana w Powierzchni Użytkowej.