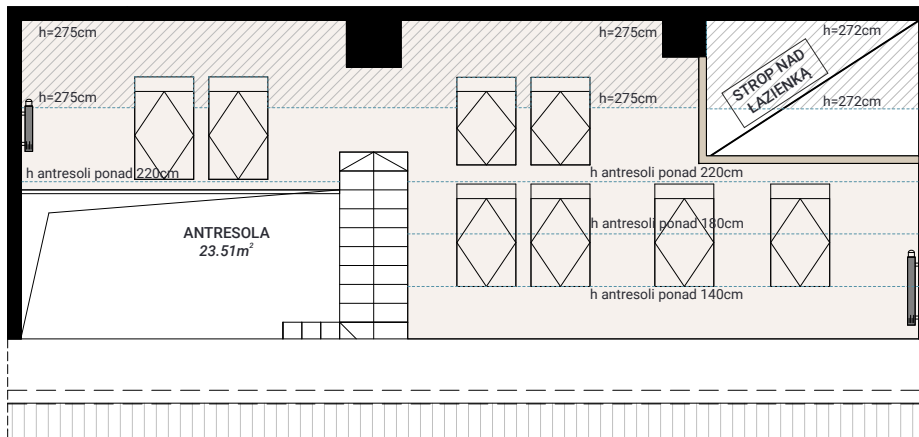
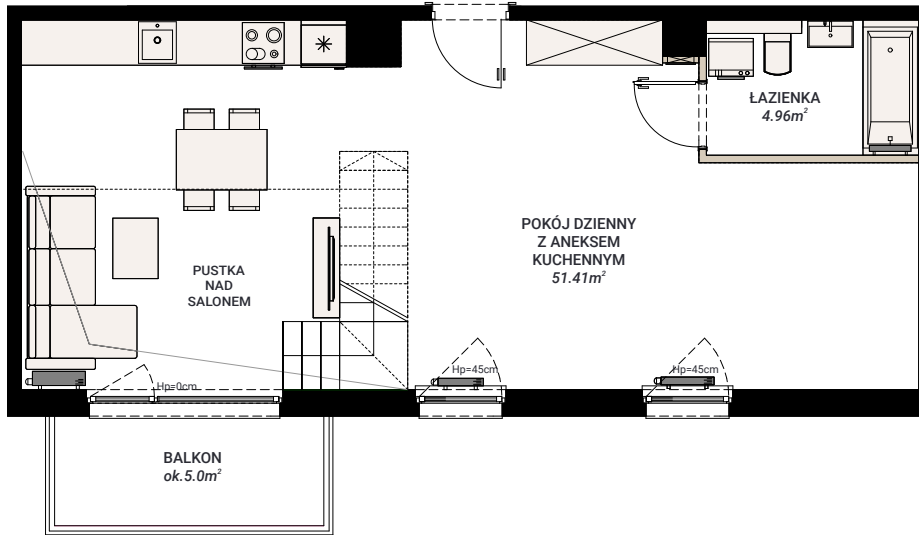


MIESZKANIE 61



LUNA

GDAŃSK GALAKTYCZNA

GDAŃSK, UL. GALAKTYCZNA

KONDYGNACJA: **PODDASZE**

ILOŚĆ POKOI: **1**

POW. KOMERCYJNA: **80,35 m²**

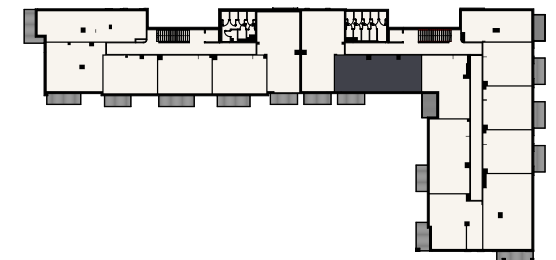
1	POKÓJ DZIENNY Z ANEKSEM KUCHENNYM	51,41 m ²
2	ANTRESOLA	23,51 m ²
3	ŁAZIENKA	4,96 m ²
4	BALKON	4,9 m ²

ŚCIANKI DZIAŁOWE NADAJĄCE SIĘ DO DEMONTAŻU

ANTRESOLA PO PODŁODZE: 37,58 m²

POWIERZCHNIA UŻYTKOWA: **79,88 m²**
 POWIERZCHNIA ZAJĘTA PRZEZ ŚCIANKI DZIAŁOWE: **0,47 m²**

RZUT KONDYGNACJI



POMORSKIE DOMY

Kom.: 607 607 216
 Kom.: 607 607 464
 biuro@pomorskiedomy.pl
 www.pomorskiedomy.pl

Powierzchnia Użytkowa liczona jest zgodnie z zapisami Umowy Deweloperskiej w oparciu o przepisy rozporządzenia Ministra Transportu, Budownictwa i Gospodarki Morskiej z dnia 11 września 2020 roku w sprawie szczegółowego zakresu i formy projektu budowlanego (Dz.U. 2020 r., poz. 1609), to jest zgodnie z Polską Normą PN-ISO 9836:2022-07.

Powierzchnia Użytkowa stanowi podstawę dokonania wpisów w księdze wieczystej (w tym wpisu określającego pole powierzchni użytkowej Lokalu) i określenia udziału Nabywcy w Nieruchomości Wspólnej. Powierzchnia Komeracyjna liczona jest zgodnie z zapisami Umowy Deweloperskiej tak jak Powierzchnia Użytkowa Lokalu, z tą różnicą, że Powierzchnia Komeracyjna nie jest pomniejsza o ścianki działowe. Powierzchnia Komeracyjna nie ulega zmianom w przypadku modyfikacji aranżacyjnych Lokalu związanych ze zmianą układu ścian działowych, lub zmiany materiału z jakiego wykonano ścianki działowe (na życzenie Klienta).
 Obmiar Lokalu dokonany jest powykonawczo, w świetle ścian, po tynkach. Wyposażenie pokazane w karcie mieszkania wskazano tylko jako przykładowy sposób umeblowania Lokalu; dostarczenie wskazanego w karcie mieszkania wyposażenia oraz kafli nie jest zobowiązaniem Dewelopera. Powierzchnia balkonu nie jest uwzględniona w Powierzchni Użytkowej ani Powierzchni Komeracyjnej.