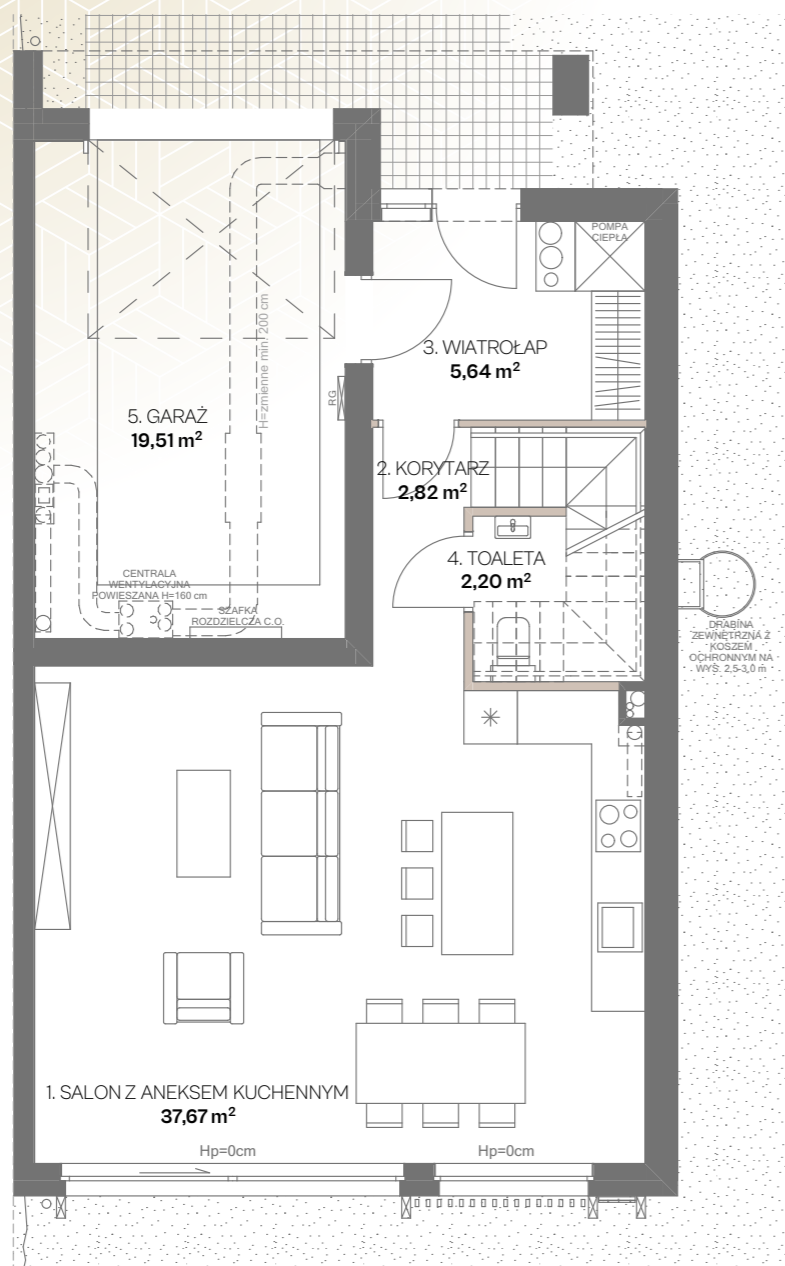
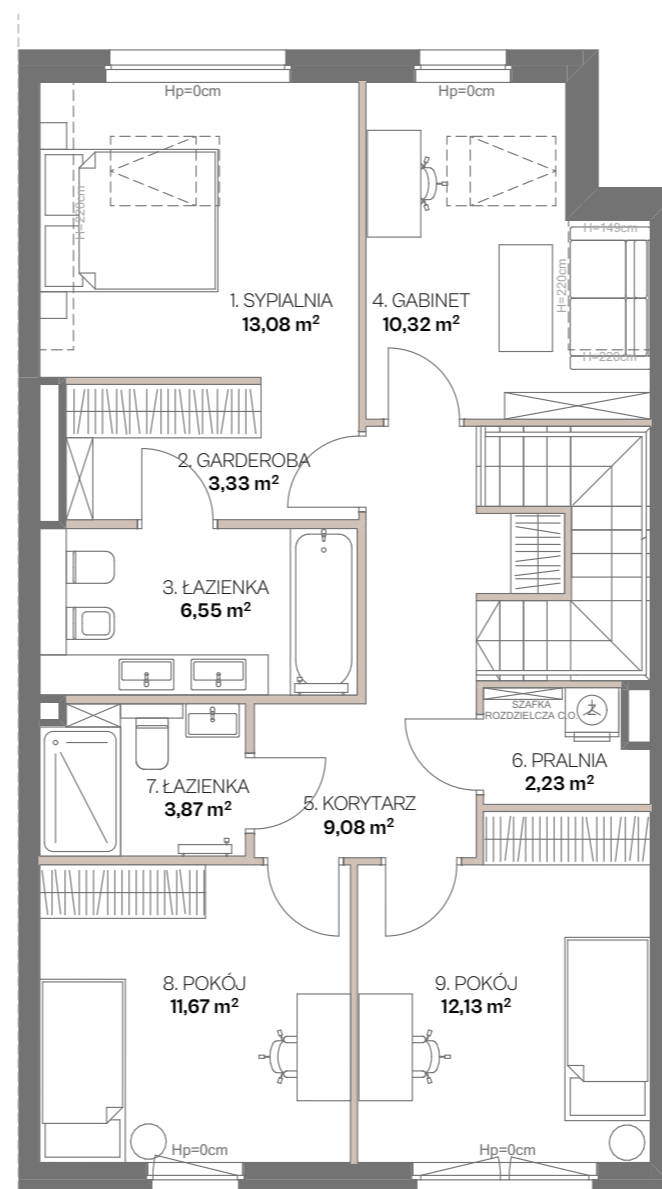


# A6 KARTA LOKALU



RZUT PARTERU



RZUT 1. PIĘTRA



**Domy**

U ŹRÓDŁA MARII

**POW. KOMERCYJNA** 148,64 m<sup>2</sup>  
**Ilość Pokoi - 5**

**PARTER**

1. Salon z aneksem kuchennym	37,67 m <sup>2</sup>
2. Korytarz	2,82 m <sup>2</sup>
3. Wiatrołap	5,64 m <sup>2</sup>
4. Toaleta	2,20 m <sup>2</sup>
5. Garaż	19,51 m <sup>2</sup>

**PIĘTRO**

1. Sypialnia	13,08 m <sup>2</sup>
2. Garderoba	3,33 m <sup>2</sup>
3. Łazienka	6,55 m <sup>2</sup>
4. Gabinet	10,32 m <sup>2</sup>
5. Korytarz	9,08 m <sup>2</sup>
6. Pralnia	2,23 m <sup>2</sup>
7. Łazienka	3,87 m <sup>2</sup>
8. Pokój	11,67 m <sup>2</sup>
9. Pokój	12,13 m <sup>2</sup>

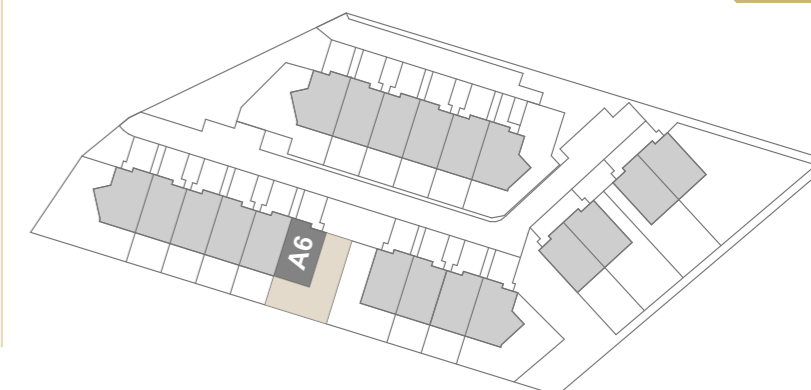
**Pow. użytkowa (z garażem)** 140,10 m<sup>2</sup>

**Pow. ogrodu** 124,50 m<sup>2</sup>

ścianki działowe nadające się do demontażu



**PLAN OSIEDLA**



Kom.: 607 607 216  
 Kom.: 607 607 464  
 biuro@pomorskiedomy.pl  
 www.pomorskiedomy.pl

Powierzchnia Użytkowa liczona jest zgodnie z zapisami Umowy Deweloperskiej w oparciu o przepisy rozporządzenia Ministra Transportu, Budownictwa i Gospodarki Morskiej z dnia 11 września 2020 roku w sprawie szczegółowego zakresu i formy projektu budowlanego (Dz.U.2020 r., poz.1609 zpóźn.zm.), to jest zgodnie z Polską Normą PN-ISO 9836:2022-07. Powierzchnia Użytkowa stanowi podstawę dokonania wpisów w księdze wieczystej (w tym wpisu określającego pole powierzchni użytkowej Lokalu) i określenia udziału Nabywcy w Nieruchomości Wspólnej. Powierzchnia Komercyjna liczona jest zgodnie z zapisami Umowy Deweloperskiej. Powierzchnia Komercyjna nie jest pomniejszana o ścianki działowe i nie ulega zmianom w przypadku modyfikacji aranżacyjnych Lokalu związanych ze zmianą układu ścian działowych lub zmiany materiału z jakiego wykonane zostaną ścianki działowe (na życzenie Nabywcy). Ponadto w skład Powierzchni Komercyjnej (w odróżnieniu od Powierzchni Użytkowej) wliczana jest wewnętrzna klatka schodowa stanowiąca część Lokalu. Obmiar Lokalu dokonywany jest powykonawczo, w świetle ścian, po tynkach. Wyposażenie pokazane w karcie mieszkania jest tylko przykładowym sposobem przyszłego umeblowania Lokalu; dostarczenie wskazanego karcie mieszkania wyposażenia oraz kafli nie jest zobowiązaniem Dewelopera. Powierzchnia balkonu, tarasu nie jest uwzględniana w Powierzchni Użytkowej ani w Powierzchni Komercyjnej.