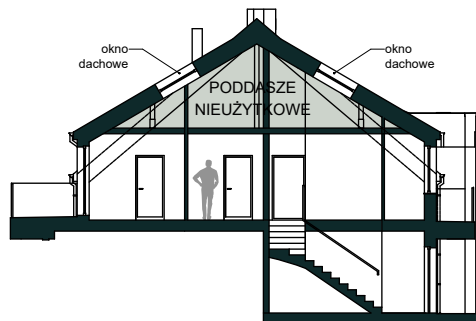
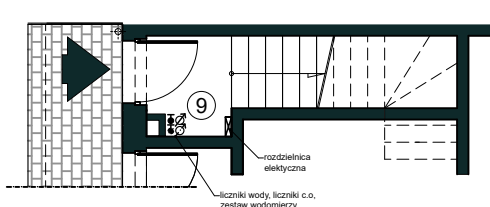
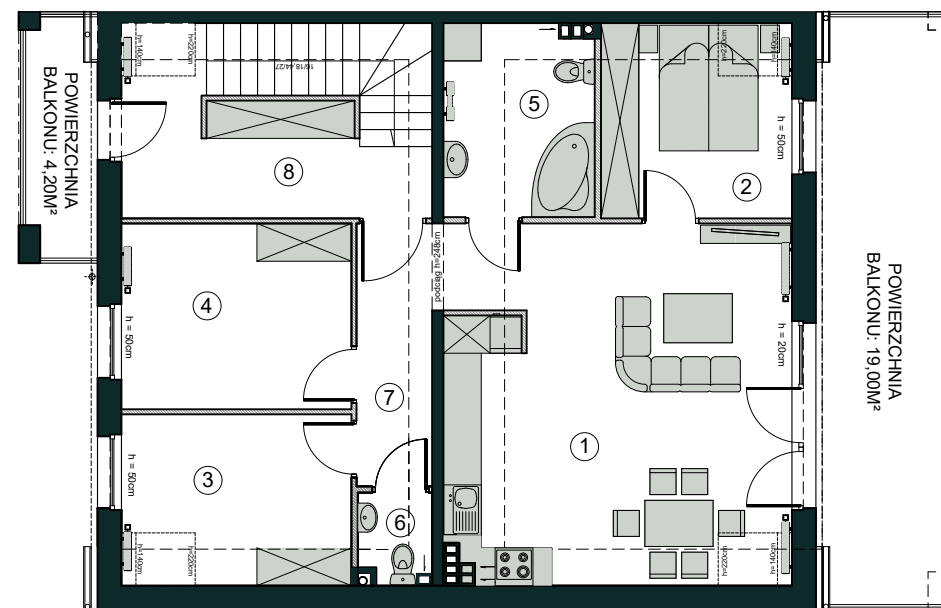


MIESZKANIE

D2

ALEJA POGÓRZE WIŚNIOWA

BUDYNEK: D
KONDYGNACJA: PIĘTRO
ILOŚĆ POKOI: 2
POW. KOMERCYJNA: 92,16M²

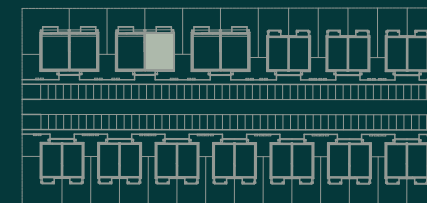


— ŚCIANKI DZIAŁOWE NADAJĄCE SIĘ DO DEMONTŻU

- 1 POKÓJ DZIENNY Z ANEKSEM: 28,72 M²
- 2 POKÓJ: 8,77 M²
- 3 POM. POMOCNICZE: 9,29 M²
- 4 GARDEROBA: 10,69 M²
- 5 ŁAZIENKA: 7,19 M²
- 6 WC: 1,52 M²
- 7 HALL: 6,98 M²
- 8 KOMUNIKACJA: 10,28 M²
- 9 KOMUNIKACJA: 6,08 M²

POW. UŻYTKOWA: 73,16M²
POW. ZAJĘTA PRZEZ ŚCIANKI DZIAŁOWE: 2,64M²

RZUT OSIEDLA



Kom.: 603 510 839
Tel. +48 58 301 84 27
sprzedaz@pomorskiedomy.pl
www.pomorskiedomy.pl

Powierzchnia Użytkowalicona jest zgodnie z zapisami Umowy Deweloperskiej w oparciu o przepisy rozporządzenia Ministra Transportu, Budownictwa i Gospodarki Morskiej z dnia 11 września 2020 roku w sprawie szczegółowego zakresu i formy projektu budowlanego (Dz.U.2020r.,poz.1609 z późn.zm.), to jest zgodnie z Polską Normą PN-ISO 9836:2022-07. Powierzchnia Użytkowa stanowi podstawę dokonania wpisów w księdze wieczystej (w tym wpisu określającego pole powierzchni użytkowej Lokalu) i określenia udziału Nabywców Nieruchomości Wspólnej. Powierzchnia Komercyjna liczona jest zgodnie z zapisami Umowy Deweloperskiej. Powierzchnia Komercyjna nie jest pomniejszana ścianki działowe i nieulega zmianom w przypadku modyfikacji aranżacyjnych Lokalu związanych ze zmianą układu ścian działowych, lub zmiany materiału z jakiego wykonane zostaną ścianki działowe (na życzenie Klienta). Ponadto w skład Powierzchni Komercyjnej (w odróżnieniu od Powierzchni Użytkowej) jwliczana jest wewnętrzna klatka schodowa stanowiąca część Lokalu. Obmiar Lokalu dokonywany jest powykonawczo, w świetle ścian, po tynkach. Wyposażenie pokazane w karcie mieszkania jest tylko przykładowym sposobem przyszłego umeblowania Lokalu; dostarczenie wskazanego karcie mieszkania wyposażenia oraz kafli nie jest zobowiązaniem Dewelopera. Powierzchnia balkonu, tarasu nie jest uwzględniana w Powierzchni Użytkowej ani w Powierzchni Komercyjnej.