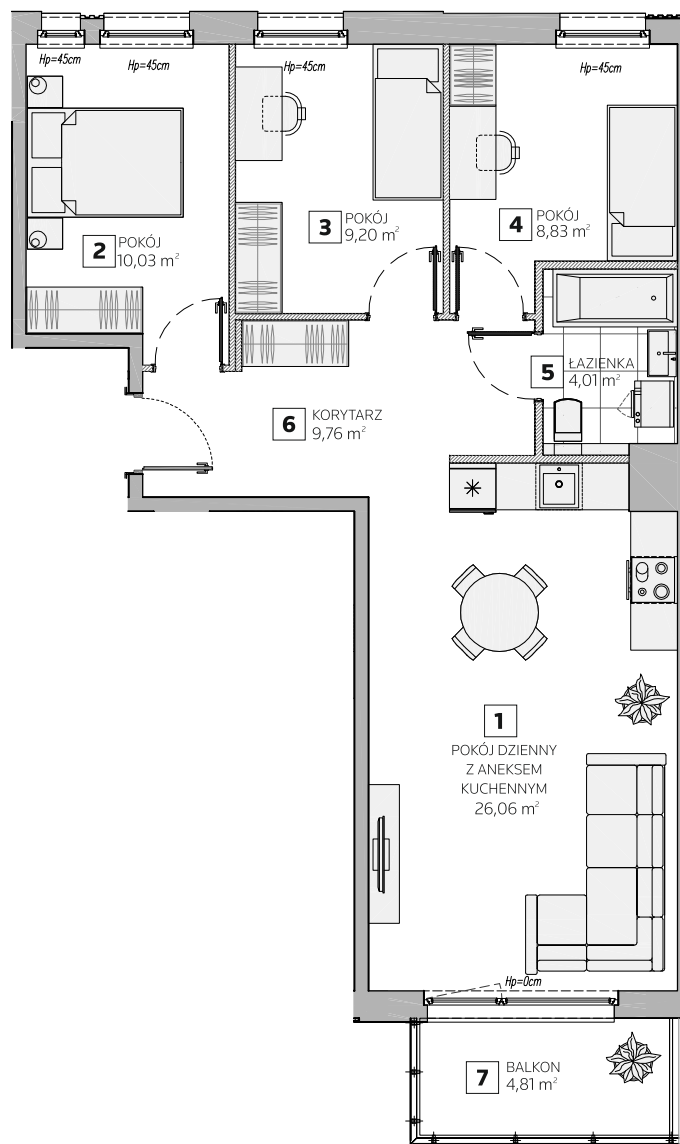


13 KARTA MIESZKANIA



valor.


RUMIA / DĄBROWSKIEGO

KONDYGNACJA: **II PIĘTRO**

ILOŚĆ POKOI: **4**

POWIERZCHNIA KOMERCYJNA: **69,60 m²**

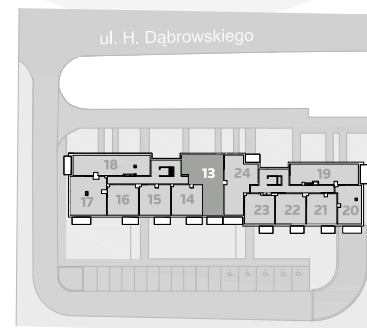
1	POKÓJ DZIENNY Z ANEKSEM KUCHENNYM	26,06 m ²
2	POKÓJ	10,03 m ²
3	POKÓJ	9,20 m ²
4	POKÓJ	8,83 m ²
5	ŁAZIENKA	4,01 m ²
6	KORYTARZ	9,76 m ²
7	BALKON	4,81 m ²

 ścianki działowe nadające się do demontażu

POWIERZCHNIA UŻYTKOWA: **67,89 m²**

POWIERZCHNIA ZAJĘTA
PRZEZ ŚCIANKI DZIAŁOWE: **1,71 m²**

RZUT KONDYGNACJI



POMORSKIE DOMY

Kom.: 607 607 216
Kom.: 607 607 464
biuro@pomorskiedomy.pl
www.pomorskiedomy.pl

Powierzchnia Użytkowa liczona jest zgodnie z zapisami Umowy Deweloperskiej w oparciu o przepisy rozporządzenia Ministra Transportu, Budownictwa i Gospodarki Morskiej z dnia 11 września 2020 roku w sprawie szczegółowego zakresu i formy projektu budowlanego (Dz.U. 2020 r., poz. 1609), to jest zgodnie z Polską Normą PN-ISO 9836:2015-12.

Powierzchnia Użytkowa stanowi podstawę dokonania wpisów w księdze wieczystej (w tym wpisu określającego pole powierzchni użytkowej Lokalu) i określenia udziału Nabywcy w Nieruchomości Wspólnej. Powierzchnia Komercyjna liczona jest zgodnie z zapisami Umowy Deweloperskiej tak jak Powierzchnia Użytkowa Lokalu, z tą różnicą, że Powierzchnia Komercyjna nie jest pomniejszana o ścianki działowe. Powierzchnia Komercyjna nie ulega zmianom w przypadku modyfikacji aranżacyjnych Lokalu związanych ze zmianą układu ścian działowych, lub zmiany materiału z jakiego wykonano ścianki działowe (na życzenie Klienta). Obmiar Lokalu dokonywany jest powykonawczo, w świetle ścian, po tynkach. Wyposażenie pokazane w karcie mieszkania wskazano tylko jako przykładowy sposób umeblowania Lokalu; dostarczenie wskazanego w karcie mieszkania wyposażenia oraz kafli nie jest zobowiązaniem Dewelopera. Powierzchnia balkonu nie jest uwzględniana w Powierzchni Użytkowej ani Powierzchni Komercyjnej.