

# MIESZKANIE

## R2

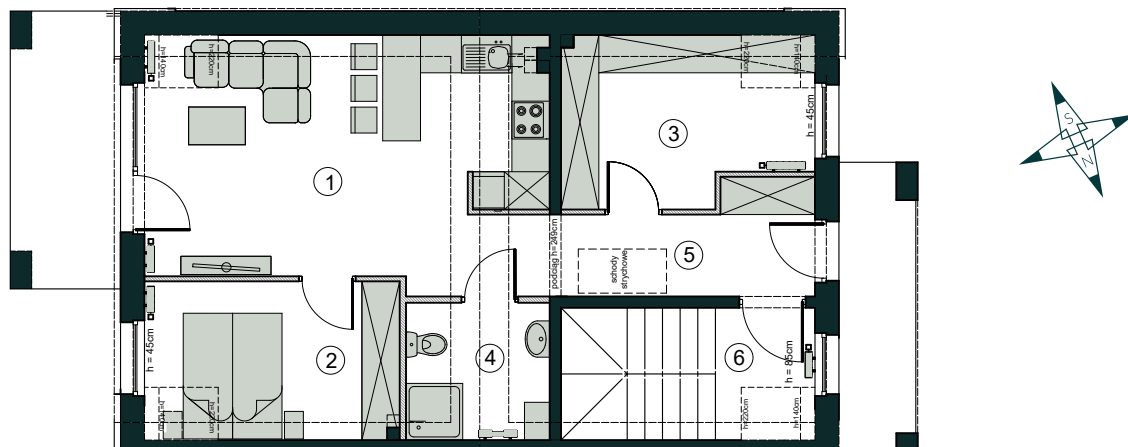
# ALEJA POGÓRZE WIŚNIOWA

BUDYNEK: R

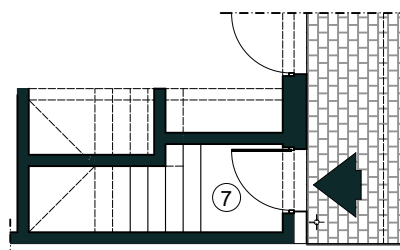
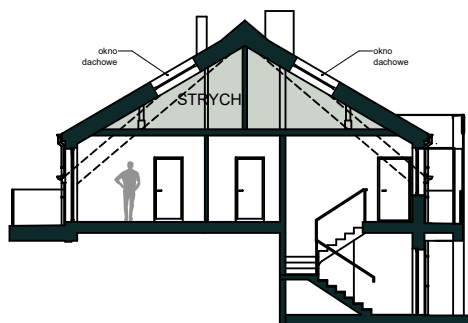
KONDYGNACJA: PIĘTRO

ILOŚĆ POKOI: 2

POW. KOMERCYJNA: **66,43 M<sup>2</sup>**



- 1 POKÓJ DZIENNY Z ANEKSEM: **22,02 M<sup>2</sup>**
- 2 POKÓJ: **9,67 M<sup>2</sup>**
- 3 GARDEROBA: **9,63 M<sup>2</sup>**
- 4 ŁAZIENKA: **4,55 M<sup>2</sup>**
- 5 KORYTARZ: **8,69 M<sup>2</sup>**
- 6 KOMUNIKACJA: **5,44 M<sup>2</sup>**
- 7 WIATROŁAP: **4,77 M<sup>2</sup>**

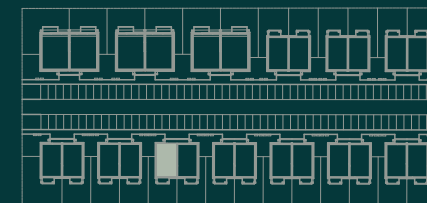


— ŚCIANKI DZIAŁOWE NADAJĄCE SIĘ DO DEMONTŻU

POW. UŻYTKOWA: **64,77 M<sup>2</sup>**

POW. ZAJĘTA PRZEZ ŚCIANKI DZIAŁOWE: **1,66 M<sup>2</sup>**

## RZUT OSIEDLA



**POMORSKIE  
DOMY**

Kom.: 603 510 839  
Tel. +48 58 301 84 27  
sprzedaz@pomorskiedomy.pl  
www.pomorskiedomy.pl

Powierzchnia Użytkowalicona jest zgodnie z zapisami Umowy Deweloperskiej w oparciu o przepisy rozporządzenia Ministra Transportu, Budownictwa i Gospodarki Morskiej z dnia 11 września 2020 roku w sprawie szczegółowego zakresu i formy projektu budowlanego (Dz.U.2020r.,poz.1609 z późn.zm.), to jest zgodnie z Polską Normą PN-ISO 9836:2022-07.  
Powierzchnia Użytkowa stanowi podstawę dokonania wpisów w księdze wieczystej (w tym wpisu określającego pole powierzchni użytkowej Lokalu) i określenia udziału Nabywców Nieruchomości Wspólnej.  
Powierzchnia Komercyjna liczona jest zgodnie z zapisami Umowy Deweloperskiej. Powierzchnia Komercyjna nie jest pomniejszana ścianki działowe i nieulega zmianom w przypadku modyfikacji aranżacyjnych Lokalu związanych ze zmianą układu ścian działowych, lub zmiany materiału z jakiego wykonane zostaną ścianki działowe (na życzenie Klienta). Ponadto w skład Powierzchni Komercyjnej (w odróżnieniu od Powierzchni Użytkowej) wliczana jest wewnętrzna klatka schodowa stanowiąca część Lokalu. Obmiar Lokalu dokonywany jest powykonawczo, w świetle ścian, po tynkach. Wyposażenie pokazane w karcie mieszkania jest tylko przykładowym sposobem przyszłego umeblowania Lokalu; dostarczenie wskazanego karce mieszkania wyposażenia oraz kafli nie jest zobowiązaniem Dewelopera. Powierzchnia balkonu, tarasu nie jest uwzględniana w Powierzchni Użytkowej ani w Powierzchni Komercyjnej.