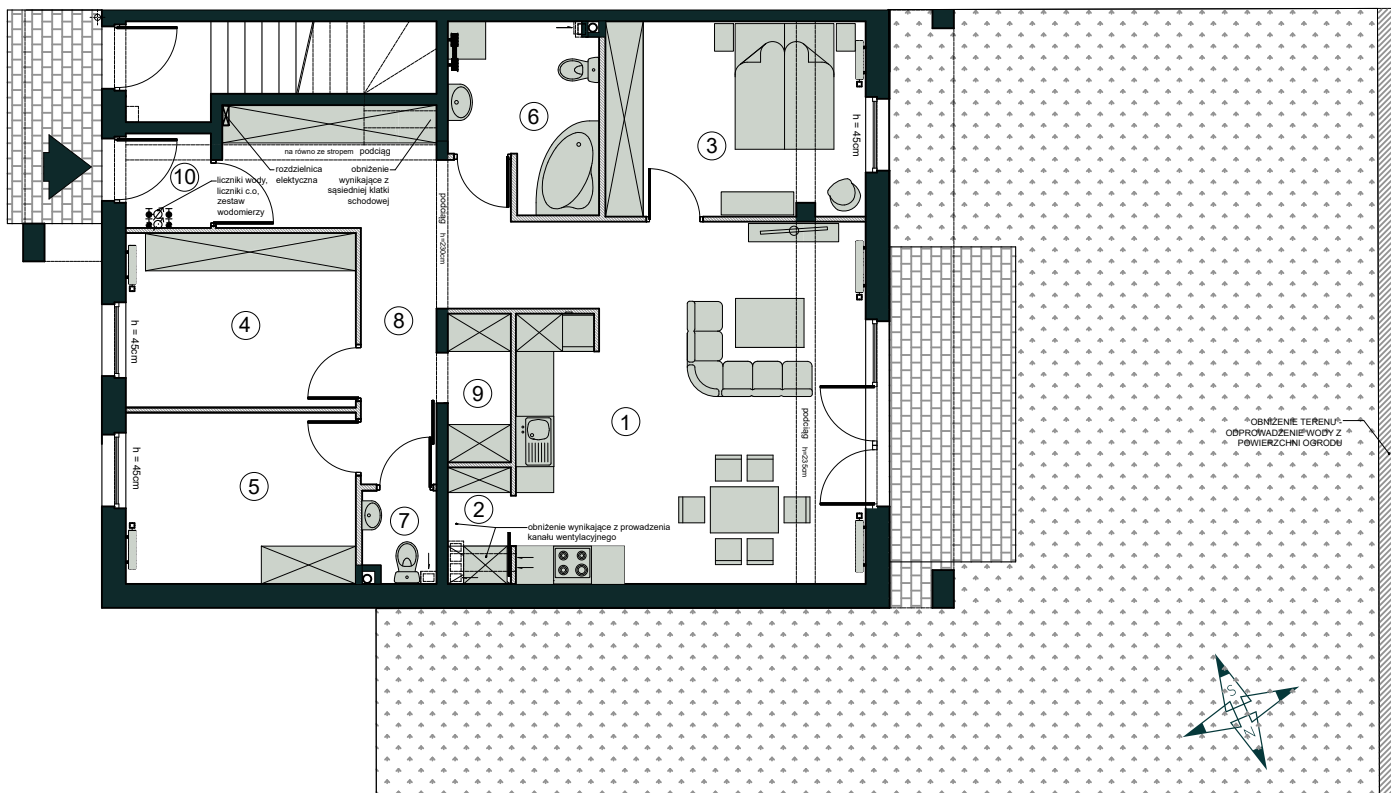


# MIESZKANIE

# F1



# ALEJA POGÓRZE WIŚNIOWA

BUDYNEK: F

KONDYGNACJA: PARTER

ILOŚĆ POKOI: 2

POW. KOMERCYJNA: **94,94 M<sup>2</sup>**

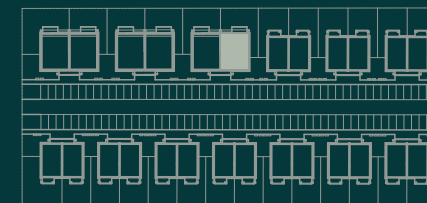
- 1 POKÓJ DZIENNY Z ANEKSEM: **29,71 M<sup>2</sup>**
- 2 SPIŻARNIA: **1,79 M<sup>2</sup>**
- 3 POKÓJ: **12,54 M<sup>2</sup>**
- 4 POM. POMOCNICZE: **10,00 M<sup>2</sup>**
- 5 GARDEROBA: **9,78 M<sup>2</sup>**
- 6 ŁAZIENKA: **6,09 M<sup>2</sup>**
- 7 WC: **1,63 M<sup>2</sup>**
- 8 KOMUNIKACJA: **15,98 M<sup>2</sup>**
- 9 POM. POMOCNICZE: **2,34 M<sup>2</sup>**
- 10 WIATROŁAP: **1,92 M<sup>2</sup>**

POW. UŻYTKOWA: **91,78 M<sup>2</sup>**

POW. ZAJĘTA PRZEZ ŚCIANKI DZIAŁOWE: **3,16 M<sup>2</sup>**

POW. OGRODU Z CZĘŚCIĄ UTWARDZONĄ OK: **109 M<sup>2</sup>**

## RZUT OSIEDLA



**POMORSKIE  
DOMY**

Kom.: 603 510 839  
Tel. +48 58 301 84 27  
sprzedaz@pomorskiedomy.pl  
www.pomorskiedomy.pl

Powierzchnia Użytkowalniczona jest zgodnie z zapisami Umowy Deweloperskiej w oparciu o przepisy rozporządzenia Ministra Transportu, Budownictwa i Gospodarki Morskiej z dnia 11 września 2020 roku w sprawie szczegółowego zakresu i formy projektu budowlanego (Dz.U.2020r., poz.1609 z późn.zm.), to jest zgodnie z Polską Normą PN-ISO 9836:2022-07. Powierzchnia Użytkowa stanowi podstawę dokonania wpisów w księdze wieczystej (w tym wpisu określającego pole powierzchni użytkowej Lokalu) i określenia udziału Nabywcy w Nieruchomości Wspólnej. Powierzchnia Komercyjna liczona jest zgodnie z zapisami Umowy Deweloperskiej. Powierzchnia Komercyjna nie jest pomniejszana ścianki działowe i nieulega zmianom w przypadku modyfikacji aranżacyjnych Lokalu związanych ze zmianą układu ścian działowych, lub zmiany materiału z jakiego wykonane zostaną ścianki działowe (na życzenie Klienta). Ponadto w skład Powierzchni Komercyjnej (w odróżnieniu od Powierzchni Użytkowej) wliczana jest wewnętrzna klatka schodowa stanowiąca część Lokalu. Obmiar Lokalu dokonywany jest powykonawczo, w świetleścian, po tynkach. Wyposażenie pokazane w karcie mieszkania jest tylko przykładowym sposobem przyszłego umeblowania Lokalu; dostarczenie wskazanego karcie mieszkania wyposażenia oraz kafli nie jest zobowiązaniem Dewelopera. Powierzchnia balkonu, tarasu nie jest uwzględniana w Powierzchni Użytkowej ani w Powierzchni Komercyjnej.