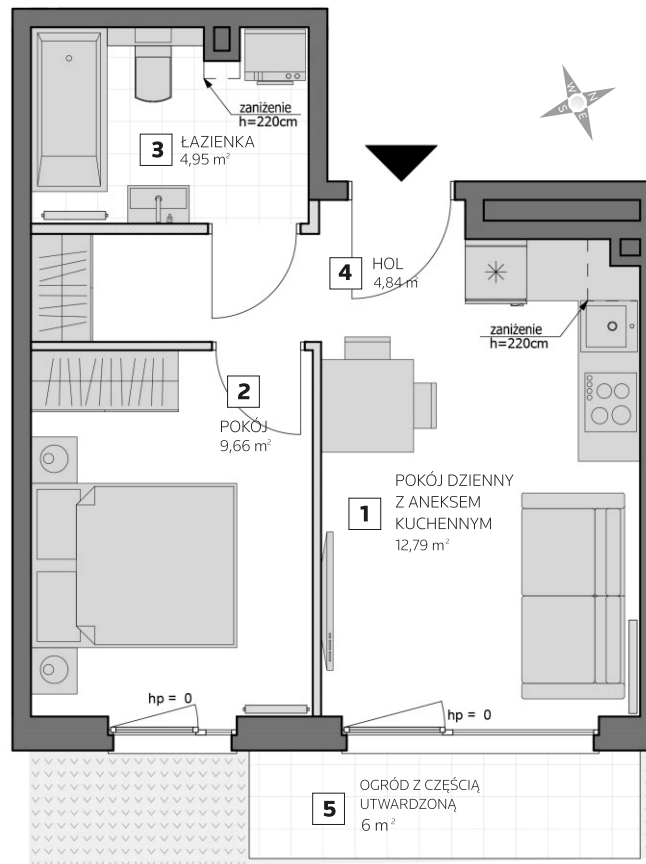


KARTA MIESZKANIA **B2**



SKALA 1:75



POMORSKIE DOMY

Kom.: 607 607 216
 Kom.: 607 607 464
 biuro@pomorskiedomy.pl
 www.pomorskiedomy.pl

Powierzchnia Użytkowa liczona jest zgodnie z zapisami Umowy Deweloperskiej w oparciu o przepisy Rozporządzenia Ministra Transportu, Budownictwa i Gospodarki Morskiej z dnia 25 kwietnia 2012 roku w sprawie szczegółowego zakresu i formy projektu budowlanego (Dz.U. 2012, poz.462 z późn. zm.) i w oparciu o zastosowanie Polskiej Normy PN-ISO 9836:1997

Powierzchnia Użytkowa stanowi podstawę dokonania wpisów w księdze wieczystej (w tym wpisu określającego pole powierzchni użytkowej Lokalu) i określenia udziału Nabywcy w Nieruchomości Wspólnej. Powierzchnia Komercyjna liczona jest zgodnie z zapisami Umowy Deweloperskiej tak jak Powierzchnia Użytkowa Lokalu z tą różnicą, że Powierzchnia Komercyjna nie jest pomniejszana o ścianki działowe. Powierzchnia Komercyjna nie ulega zmianom w przypadku modyfikacji aranżacyjnych Lokalu związanych ze zmianą układu ścian działowych. Obmiar Lokalu dokonywany jest powykonawczo, w świetle ścian, po tynkach. Wyposażenie wskazane w karcie mieszkania wskazano tylko jako przykładowy sposób umeblowania Lokalu; dostarczenie wskazanego w karcie mieszkania wyposażenia nie jest zobowiązaniem Dewelopera. Powierzchnia balkonu nie jest uwzględniana w Powierzchni Użytkowej ani Powierzchni Komercyjnej.

TREVO
 GDAŃSK OSOWA

KONDYGNACJA: **PARTER**
 POWIERZCHNIA KOMERCYJNA: **33,42 m²**

1	POKÓJ DZIENNY Z ANEKSEM KUCHENNYM	12,79 m ²
2	POKÓJ	9,66 m ²
3	ŁAZIENKA	4,95 m ²
4	HOL	4,84 m ²
5	OGRÓD Z CZĘŚCIĄ UTWARDZONĄ (POWIERZCHNIA PŁASKA)	6 m ²

ścianki działowe nadające się do demontażu

POWIERZCHNIA UŻYTKOWA: **32,24 m²**
 POWIERZCHNIA ZAJĘTA PRZEZ ŚCIANKI DZIAŁOWE: **1,18 m²**

RZUT KONDYGNACJI

